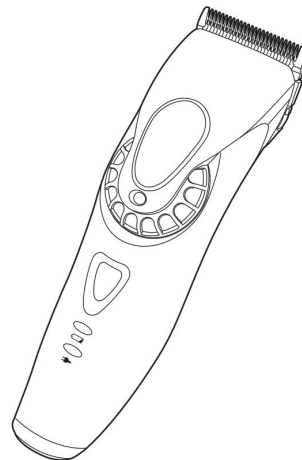
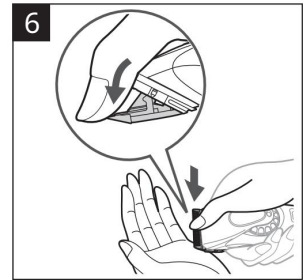
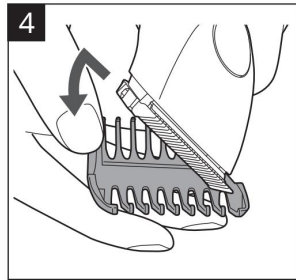
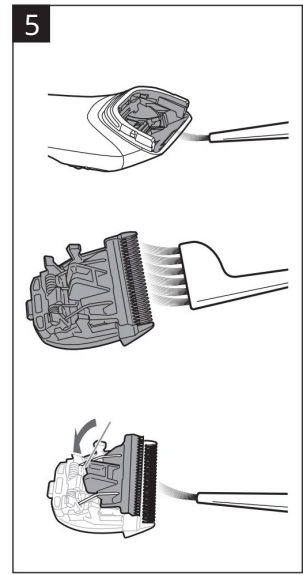
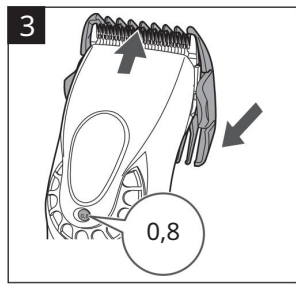
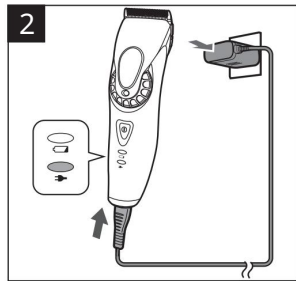
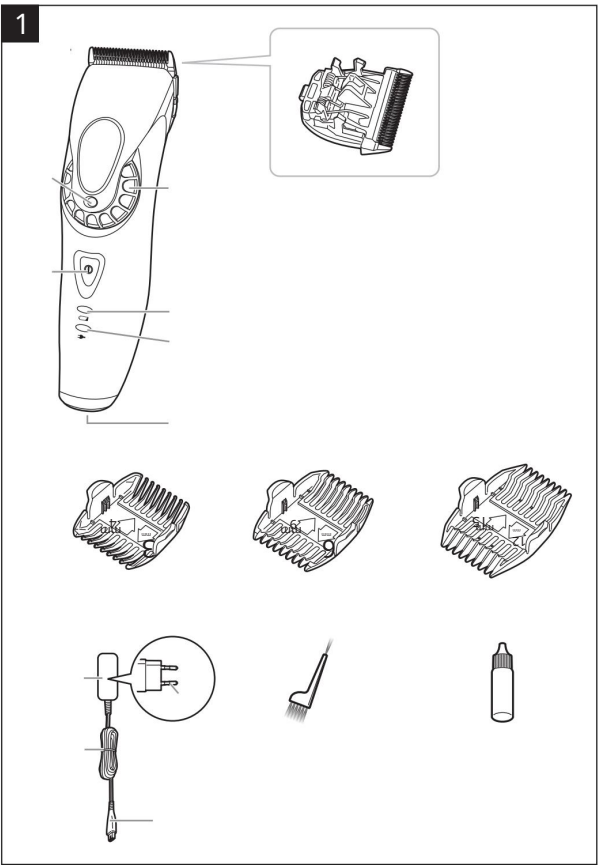
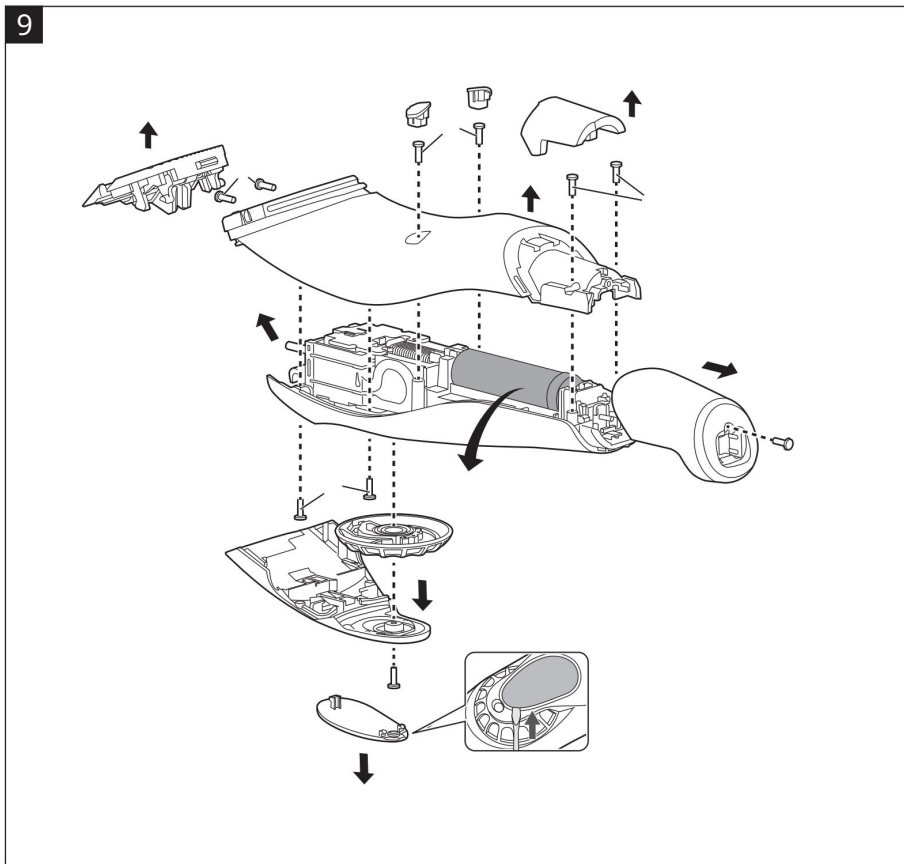
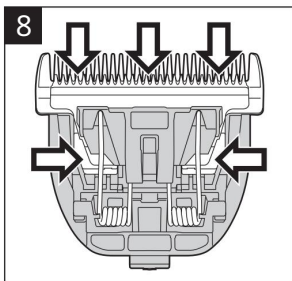
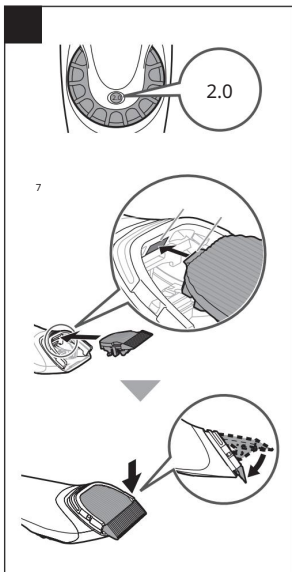


# Panasonic

Navodila za uporabo  
AC/Akumulatorski profesionalni strižnik las  
Model št. ER- HGP65







<u>angleščina</u>	<u>5</u>	<u>Svenska</u>	<u>55</u>	<u>madžarščina</u>	<u>103</u>
<u>Español</u>	<u>15</u>	<u>Suomi</u>	<u>65</u>	<u>Română</u>	<u>113</u>
<u>Dansk</u>	<u>25</u>	<u>Polski</u>	<u>73</u>	<u>Türkçe</u>	<u>123</u>
<u>português</u>	<u>35</u>	<u>Česky</u>	<u>83</u>	<u>Ελληνικά</u>	<u>133</u>
<u>Norsk</u>	<u>45</u>	<u>Slovensky</u>	<u>93</u>		

Navodila za uporabo  
AC/Akumulatorski profesionalni strižnik las  
Št. modela ER- HGP65

## Vsebina

---

Varnostni ukrepi	7	Vzdrževanje	11
Pomembna informacija	9	Odpravljanje težav	12
Identifikacija delov	9	Odstranjevanje aparata	12
Polnjenje	10	Specifikacije	12
Kako uporabiti	10		

Zahvaljujemo se vam za nakup tega izdelka Panasonic.  
Pred uporabo te enote v celoti preberite ta navodila in jih shranite za prihodnjo uporabo.

## OPOZORILO

- To napravo lahko uporabljajo otroci, stari 8 let in več, ter osebe z zmanjšanimi fizičnimi, senzoričnimi ali duševnimi sposobnostmi ali s pomanjkanjem izkušenj in znanja, če so pod nadzorom ali so jim poučeni o varni uporabi naprave in razumejo vključene nevarnosti. Otroci se ne smejo igrati z aparatom. Čiščenja in uporabniškega vzdrževanja ne smejo izvajati otroci brez nadzora.
- Napajalnega kabla ni mogoče zamenjati. Če je kabel poškodovan, morate napajalnik zavreči.
- Za noben namen ne uporabljajte ničesar razen priloženega napajalnika. Prav tako ne uporabljajte nobenega drugega izdelka s priloženim napajalnikom. (Glejte stran 9.)
- Aparat naj bo suh.
- Naslednji simbol označuje, da je za priključitev električne naprave na električno omrežje potrebna posebna snemljiva napajalna enota. Tip napajalne enote je označen poleg simbola.






## Varnostni ukrepi

Sledite tem navodilom.

Da preprečite nesreče, poškodbe ali materialno škodo, sledite spodnjim navodilom.

Naslednja tabela prikazuje stopnjo škode, ki jo povzroči nepravilno delovanje.

 <b>NEVARNOST</b>	Označuje potencialno nevarnost, ki bo povzročila resne poškodbe ali smrt.
 <b>OPOZORILO</b>	Označuje potencialno nevarnost, ki bi lahko povzročila resne poškodbe ali smrt.
 <b>POZOR</b>	Označuje potencialno nevarnost, ki bi lahko povzročila manjše telesne poškodbe ali materialno škodo.

### OPOZORILO

Ta aparat

- Ta aparat ima vgrajeno polnilno baterijo.  
Ne mečite v ogenj ali segrevajte.  
Ne polnite, uporabljajte ali puščajte v okolju z visoko temperaturo.
- To lahko povzroči pregrevanje, vžig ali eksplozijo.
- Ne spreminjajte ali popravljajte.
- To lahko povzroči požar, električni udar ali poškodbo.  
Za popravilo (menjava baterije ipd.) se obrnite na pooblaščen servis.
- Aparata nikoli ne razstavljajte, razen ko ga zavržete.
- To lahko povzroči požar, električni udar ali poškodbo.

### Napajanje

- Adapterja ne priključite ali odklapljajte v gospodinjstvo vtičnico z mokrimi rokami.  
- To lahko povzroči električni udar ali poškodbo.
  - Ne potaplajte glavnega ohišja in napajalnika vanj vodo ali pa jo speremo z vodo.
  - Glavnega ohišja in napajalnika ne postavljajte na ali blizu umivalnik ali kopalna kad, napolnjena z vodo.
  - Ne uporabljajte, če je AC napajalnik poškodovan ali če je priključek v gospodinjstvo vtičnici ohlajen.
  - Ne poškodujte kabla ali vtiča.
    - Ne poškodujte, spreminjajte, na silo upogibajte ali vlecite kabl ali napajalni vtič. Prav tako ne postavljajte ničesar težkega, zvijte ali stisnite kabl.
  - To lahko povzroči električni udar ali požar zaradi kratkega stika vezje.
  - Ne uporabljajte na način, ki presega nazivno vrednost gospodinjstvo vtičnico ali napeljavo.
    - Preseganje nazivne vrednosti s priključitvijo preveč vtičev na eno gospodinjstvo vtičnico lahko povzroči požar zaradi pregretja.
  - Adapter popolnoma vstavite.
    - Če tega ne storite, lahko pride do požara ali električnega udara.
  - Redno čistite električni vtič, vtič aparata in polnilni vtič, da preprečite nabiranje prahu.
    - Če tega ne storite, lahko pride do požara zaradi okvare izolacije zaradi vlage.
- Preprečevanje nesreč
- Ne postavljajte v doseg otrok ali dojenčkov. Ne naj ga uporabljajo.
  - Dajanje delov ali dodatkov v usta lahko povzroči nesrečo ali poškodbo.

## ⚠ OPOZORILO

• Če mazalno olje pomotoma zaužijete, ne izzivajte bruhanja, popijte veliko vode in se posvetujte z zdravnikom. • Če mazalno olje pride v stik z očmi, jih takoj temeljito sperite s tekočo vodo in se posvetujte z zdravnikom.

- Če tega ne storite, lahko pride do fizičnih težav.

V primeru nepravilnosti ali okvare

• Če pride do nepravilnosti ali okvare, takoj prenehajte z uporabo in odstranite adapter.

- Če tega ne storite, lahko pride do požara, električnega udara ali poškodb.

<Primeri nenormalnosti ali okvare> • Glavno

ohišje ali napajalnik je deformiran ali neobičajno vroč. •

Glavno ohišje ali

napajalnik ima vonj po zažganem. • Med uporabo ali polnjenjem glavnega ohišja se sliši neobičajen zvok.

- Takoj zahtevajte pregled ali popravilo pri pooblaščenem servisu.

## ⚠ POZOR

Zaščita kože • Ne

pritisajte rezila močno ob kožo. • Aparata ne uporabljajte za noben drug namen kot za striženje las in brade. • Ne nanašajte rezil neposredno na ušesa ali grobo kožo (kot so otekline, poškodbe ali madeži).

- S tem lahko povzročite poškodbe kože ali ušes. •

Pred uporabo preverite, da rezila niso poškodovana ali deformirana.

- Če tega ne storite, lahko pride do poškodbe kože.

Upoštevajte naslednje previdnostne

ukrepe • Ne dovolite, da bi se kovinski predmeti ali smeti oprijeli napajalnega vtiča, vtiča naprave ali polnilnega vtiča.

- To lahko povzroči električni udar ali požar zaradi kratkega stika.

• Odklopite adapter iz gospodinjske vtičnice, ko ga ne uporabljate.

- Če tega ne storite, lahko pride do električnega udara ali požara

zaradi uhajanja električnega toka, ki je posledica poslabšanja izolacije.

## Ravnanje z odstranjeno baterijo pri odlaganju

### ⚠ NEVARNOST

• Akumulatorska baterija je namenjena izključno uporabi s to napravo. Ne uporabljajte baterije z drugimi napravami. • Baterije ne polnite, ko ste jo odstranili iz aparata. • Ne mečite v ogenj in ne segrevajte. •

Ne udarjajte, razstavljajte,

spreminjajte ali luknjajte z žbljem. • Ne

dovolite, da pozitivni in negativni pol baterije prideta v stik med seboj s

kovinskimi predmeti. • Baterije ne prenašajte ali shranjujte skupaj s

kovinskim nakitom, kot so ogrlice in lasnice. • Baterije ne

uporabljajte in ne puščajte tam, kjer bo izpostavljena visokim

temperaturam, na primer na neposredni sončni

svetlobi ali v bližini drugih virov toplote. • Nikoli ne odlepiti

cevi.

- To lahko povzroči pregrevanje, vžig ali eksplozijo.



## ⚠ OPOZORILO

- Ko odstranite akumulatorsko baterijo, je ne shranjujte na doseg otrok in dojenčkov.
  - Baterija bo poškodovala telo, če jo nenamerno zaužijete. Če se to zgodi, se takoj posvetujte z zdravnikom.
- Če tekočina iz akumulatorja izteče in pride v stik z očmi, oči ne drgnite in jih temeljito sperite s čisto vodo, kot je voda iz pipe.
  - Če tega ne storite, lahko pride do poškodbe oči. Takoj se posvetujte z zdravnikom.

## ⚠ POZOR

- Če tekočina iz akumulatorja izteče in pride v stik z kože ali oblačil, sperite s čisto vodo, npr. voda iz pipe.
  - Če tega ne storite, lahko pride do vnetja.

## Pomembna informacija

- Ta aparat je zasnovan za profesionalno uporabo za striženje las in brade. Deluje lahko na AC adapter ali polnilno baterijo.
- Pred vsako uporabo in po njej nanesite mazalno olje na rezilo. (Glejte stran 11.)
  - Če mazalnega olja ne nanesete, lahko pride do naslednjih težav.
    - Naprava je postala topa.
    - Krajši čas delovanja.
    - Glasnejši zvok.
- Aparat se lahko med delovanjem in/ali polnjenjem segreje. To je normalno.
- Losjon za trajno valovanje, barva za lase ali sprej za lase ne smejo priti v stik z glavnim delom ali rezilom. To lahko povzroči razpoke ali korozijo.


- Aparat napolnite pravilno v skladu s temi navodili za uporabo. (Glejte stran 10 "Polnjenje".)
- Ta naprava vsebuje baterijo, ki jo lahko zamenja samo usposobljena oseba. Za podrobnosti o popravilu se obrnite na pooblaščen servisni center.

## Identifikacija delov (slika 1)

Glavno telo	C 3 mm/4 mm nastavek z glavnikom
Indikator višine obrezovanja	D 6 mm/9 mm nastavek z glavnikom
Vklopno stikalo	E 12 mm/15 mm nastavek z glavnikom
Številčnica (Kontrola za nastavitve višine)	F AC adapter (RE9- 82)
Lučka za ponovno polnjenje (bela)	Adapter
Lučka stanja napoljenosti (Rdeča)	Napajalni vtič
Vtičnica za aparat	Vrvica
B Reziro	Vtič aparata
	Dodatki
	G Krtača za čiščenje
	H Olje za mazanje

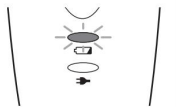
## Polnjenje (slika 2)

1 Priključite AC adapter v glavno ohišje in v gospodinjstva vtičnico.

- Preverite, ali lučka stanja napoljenosti  sveti. Po končanem polnjenju se izklopi.
- Polnjenje je končano po pribl. 1. uro.

2 Ko je polnjenje končano, odklopite napajalni vtič.

- Polnjenje je potrebno, ko lučka za polnjenje utripa.
- Aparat lahko uporabljate približno 5 minut po tem, ko lučka za polnjenje utripa.



<Kako preveriti, ali je polnjenje končano>

Ponovno vstavite glavno ohišje, potem ko ste ga odstranili iz napajalnika.

Če lučka stanja napoljenosti sveti in po 5 sekundah ugasne, je polnjenje končano.

Opombe

- Priporočena temperatura okolja za polnjenje je 10 °C – 35 °C. Polnjenje lahko traja dlje ali pa bo lučka stanja napoljenosti hitro utripala in baterija se morda ne bo pravilno napolnila pri izjemno visokih ali nizkih temperaturah.
- Eno polno polnjenje zagotavlja približno 50 minut neprekinjenega delovanja. (Na podlagi suhe uporabe pri 20 °C – 30 °C) Čas delovanja se lahko razlikuje glede na pogostost uporabe in način delovanja. • Pri prvem polnjenju aparata ali če aparat niste uporabljali več kot 6 mesecev, se lahko čas polnjenja spremeni ali pa lučka za stanje napoljenosti ( ) ne sveti nekaj minut. Sčasoma bo zasijal, če ostane povezan.

- Če med uporabo ali polnjenjem aparata slišite hrup radia ali drugih virov, se za uporabo aparata premaknite na drugo mesto.
- Baterija se bo pokvarila, če je ne boste uporabljali več kot 6 mesecev, zato jo vsaj enkrat na 6 mesecev popolnoma napolnite.

## AC delovanje

Če napajalnik priključite na aparat na enak način kot pri polnjenju in vklopite napajanje, ga lahko uporabljate.

- Lučka stanja napoljenosti sveti, ko uporabljate AC delovanje.
- Če je preostala baterija prenizka, se lahko rezila premikajo počasi ali ustavijo, tudi pri delovanju z izmeničnim tokom. V tem primeru polnite baterijo 1 minuto ali več.
- Baterija se bo izpraznila tudi pri delovanju z izmeničnim tokom.

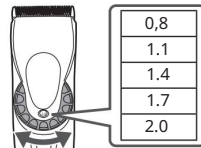
## Kako uporabiti

- Pred uporabo preverite, da rezila niso poškodovana ali deformirana.
- Pred vsako uporabo in po njej nanesite mazalno olje na rezilo. (Glejte stran 11.)
- Naprava ne sme delovati pri temperaturi okolja, nižji od približno 5 °C.
- Po uporabi ga izklopite in očistite.

1 Nastavite višino obrezovanja.

2 Vključite napajanje.

O nastavljanju višine obrezovanja  
Za višino obrezovanja od 0,8 mm do 2,0 mm obrnite gumb na zeleno višino.



Za višino obrezovanja, ki je višja od 3 mm ali več, uporabite nastavek.

## Odstranjevanje in nameščanje glavnikov

Nastavek (slika 3)

1. Izberite višine prirezovanja, ki so navedene na notranji strani in na straneh nastavkov.
2. Nastavite gumb na "0,8" in nato namestite nastavek na glavno ohišje, kot je prikazano.

Odstrani (slika 4)

Potisnite eno stran nastavka z nosilca v smeri, ki jo označuje puščica.

## Vzdrževanje

- Prepričajte se, da je glavno ohišje izklopljeno.
- Nato očistite glavni del, rezilo in glavnik vsako uporabo.  
(Če ne očistite, bo gibanje postalo slabo in ostrina se bo poslabšala.)

- Po čiščenju namažite.
- Ne uporabljajte razredčila, bencina ali drugih kemikalij. To lahko povzroči okvaro, razpoke ali razbarvanje delov. Glavno ohišje čistite samo z mehko krpo, rahlo navlaženo z vodo iz pipe ali milnico.

## Kako očistiti

1. Odstranite dlake z glavnega dela in okrog rezila. (Slika 5-1)
2. Odstranite dlake z roba rezila. (Slika 5-2)
3. Počistite morebitne dlake med mirujočim in premikajočim se rezilom, medtem ko čistilno ročico (a) pritiskate navzdol, da dvignete premikajoče se rezilo. (Slika 5-3)

## Odstranitev in montaža rezila

Odstrani (slika 6)

Držite glavni del tako, da je stikalo obrnjeno navzgor, in potisnite rezilo s palcem, medtem ko z drugo roko ujamete rezilo.

Mount

1. Nastavite gumb na "2.0". (Slika 7-1)
2. Namestite pritrdilni kavelj (b) v nastavek za rezilo (c) na glavnem ohišju in ga potisnite navznoter, dokler se ne zaskoči. (Slika 7-2)

## Nadomestni deli

Nadomestni deli so na voljo pri vašem prodajalcu ali servisnem centru.

Nadomestni deli za ER-HGP65	Rezilo	WER9920
	Mazalno olje WES003P	

- Če uporabljate kar koli drugega kot priporočeno originalno rezilo, bo garancija prenehala veljati.
- Priporočamo mazalno olje Panasonic WES003P.

## Mazanje (slika 8)

- Pred vsako uporabo in po njej nanesite mazalno olje na rezilo.
- 1 Odstranite rezilo.
  - 2 Na vsako označeno točko nanesite kapljico mazalnega olja.
  - 3 Pritrdite rezilo na glavno telo, vklopite napajanje in pustite delovati približno 5 sekund.

## Odpravljanje težav

Težava	Akcija
Naprava je postala topa.	Dokler težave niso odpravljene, sledite vsakemu postopku, kot sledi; 1. Napolnite aparat. (Glejte stran 10.)
Čas delovanja je kratek.	2. Očistite rezilo in nanesite olje za mazanje. (Glejte stran 11.)
Naprava je prenehala delovati.	3. Zamenjajte rezilo. (Glejte stran 11.) 4. Baterijo naj zamenja pooblaščen servisni center.
Naprave ni mogoče polniti.	▶ Glavni del do konca potisnite v vtič aparata. ▶ Polnite pri priporočeni temperaturi polnjenja od 10 °C do 35 °C.
Spušča glasen zvok.	▶ Nanesite mazalno olje. (Glejte stran 11.) ▶ Prepričajte se, da je rezilo pravilno pritrjeno.

Če težave še vedno ne morete odpraviti, se za popravilo obrnite na svojega prodajalca ali servisni center, ki ga je pooblastil Panasonic.

## Odstranjevanje aparata

Pred tem odstranite vgrajeno polnilno baterijo odstranjevanje aparata.

- Baterijo je treba varno odstraniti.
- Ta številka se sme uporabiti samo pri odstranjevanju naprave in se ne sme uporabiti za popravilo. Če aparat razstavite sami, lahko pride do okvare.

### Kako odstraniti baterijo (slika 9)


- Napravo odklopite iz napajalnika.
- Pritisnite stikalo za vklop, da vklopite napajanje, in ga pustite vklopljenega, dokler se baterija popolnoma ne izprazni.
- Izvedite korake in dvignite baterijo ter jo nato odstranite.
- Pazite, da ne pride do kratkega stika med pozitivnim in negativnim polom odstranjene baterije, in izolirajte pole tako, da nanje nalepite lepilni trak.

Za zaščito okolja in recikliranje materialov

Ta naprava vsebuje litij-ionsko baterijo.

Prepričajte se, da baterijo odvržete na uradno določeno lokacijo, če je v vaši državi.

## Specifikacije

Vir energije	Oglejte si ploščico z imenom na napajalniku. (Samodejna pretvorba napetosti)
Napetost motorja	3,6 V 
Čas polnjenja	Pribl. 1 uro

Za več informacij o energetski učinkovitosti izdelka obiščite našo spletno stran [www.panasonic.com](http://www.panasonic.com) in v iskalno polje vnesite številko modela.

#### Odstranjevanje stare opreme in baterij

Samo za Evropsko unijo in države z recikliranjem sistemi



Ti simboli na izdelkih, embalaži in/ali spremnih dokumentih pomenijo, da rabljenih električnih in elektronskih izdelkov ter baterij ne smete mešati z običajnimi gospodinjskimi odpadki.

Za ustrezno obdelavo, predelavo in recikliranje starih izdelkov in baterij jih odnesite na ustrezna zbirna mesta v skladu z vašo nacionalno zakonodajo.

S pravilnim odlaganjem boste pripomogli k varčevanju dragocenih virov in preprečili morebitne negativne vplive na zdravje ljudi in okolje.

Za več informacij o zbiranju in recikliranju se obrnite na lokalne oblasti.

Za nepravilno odlaganje teh odpadkov lahko veljajo kazni v skladu z nacionalno zakonodajo.



Opomba za simbol baterije (spodnji simbol)  
Ta simbol se lahko uporablja v kombinaciji s kemičnim simbolom. V tem primeru je v skladu z zahtevo, ki jo določa Direktiva za zadevno kemikalijo.

#### Uvoznik:

Panasonic Marketing Europe GmbH

Pooblaščen zastopnik v EU:

Panasonicov testni center

Winsbergring 15, 22525 Hamburg, Nemčija

Proizvajalec:

Panasonic Corporation

1006, Oaza Kadoma, Kadoma City, Osaka, Japonska