


Framesi IWave

ČISTO NOVO "GIBANJE"

Ustvaril Fabio Zaffignani



 framesi

THE LONG-LASTING, TAILORED MOVEMENT



ŠTEVILNE KOMBINACIJE



MAKSIMALNA PERSONALIZACIJA



DLJE ČASA OBSTOJNI VALOVI



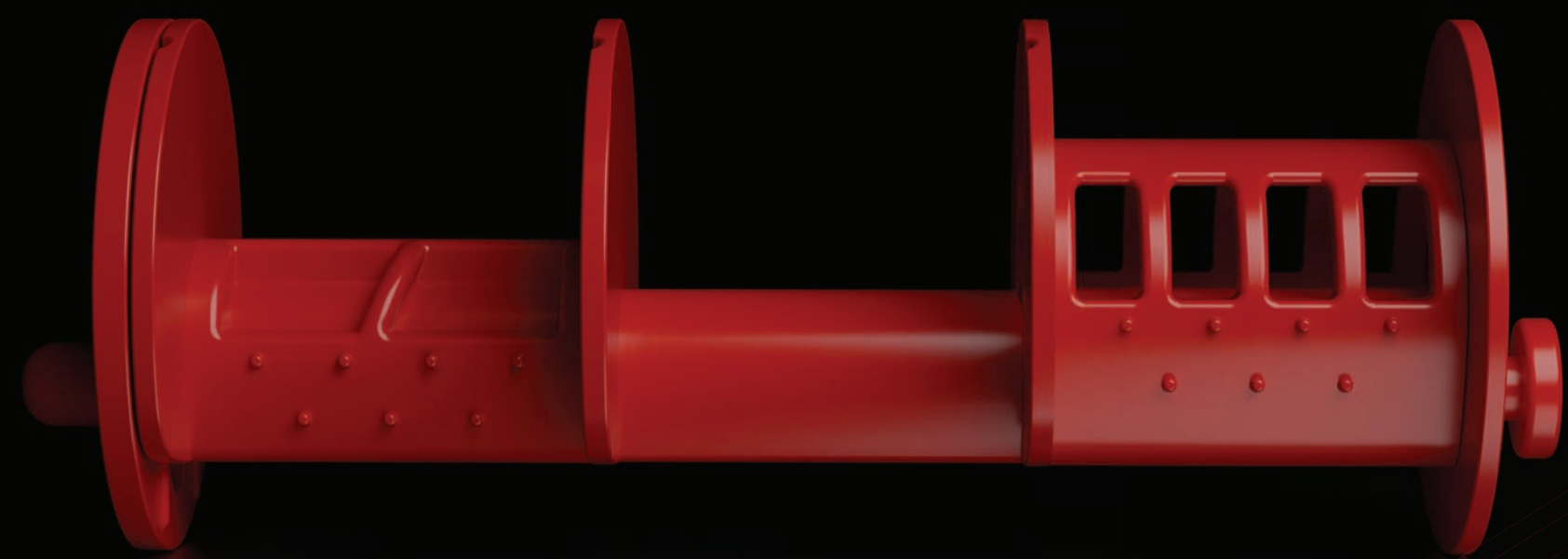
LASJE SO VEDNO ZAŠČITENI

V svetu lepote je ustvarjanje popolnih valov in kodrov vedno predstavljalo izziv. **Iwave servis, ekskluzivno ustvarjen za Framesi izkušenega frizerskega mojstra Fabio Zaffignani, je vrhunska rešitev za brezhibne, prilagojene valove, ki so v skladu s sodobnimi željami strank.**

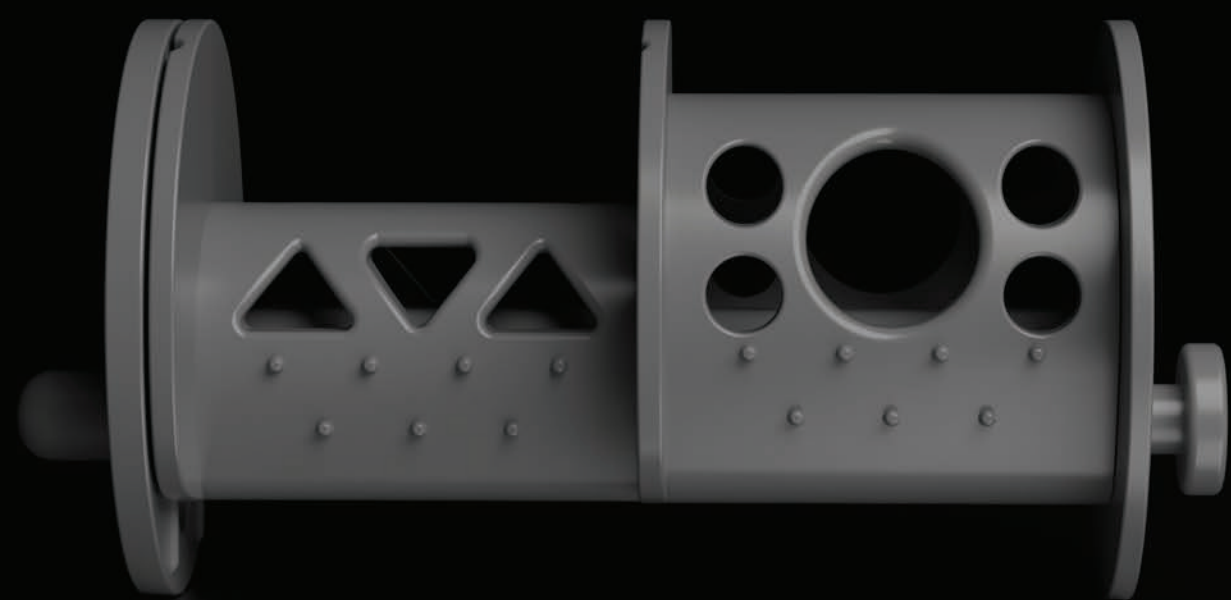
IWave je novo prilagodljivo “orodje”, ki se personalizira potrebam vsaki stranki posebej. V kolikor želite valove ponesti na novo raven, potem se je iskanje končalo – **IWave je izpolnitev vaših sanj.**

Skrivnost IWave Curler, je v tem, da je prilagodljivo “orodje” s številnimi možnimi kombinacijami in kreacijami valov in povečanja volumna in zmogljivost, da se valovi razklikujejo od rastišča do konic.

IWave Curler zahteva vašo kreativnost – pokažite jo!

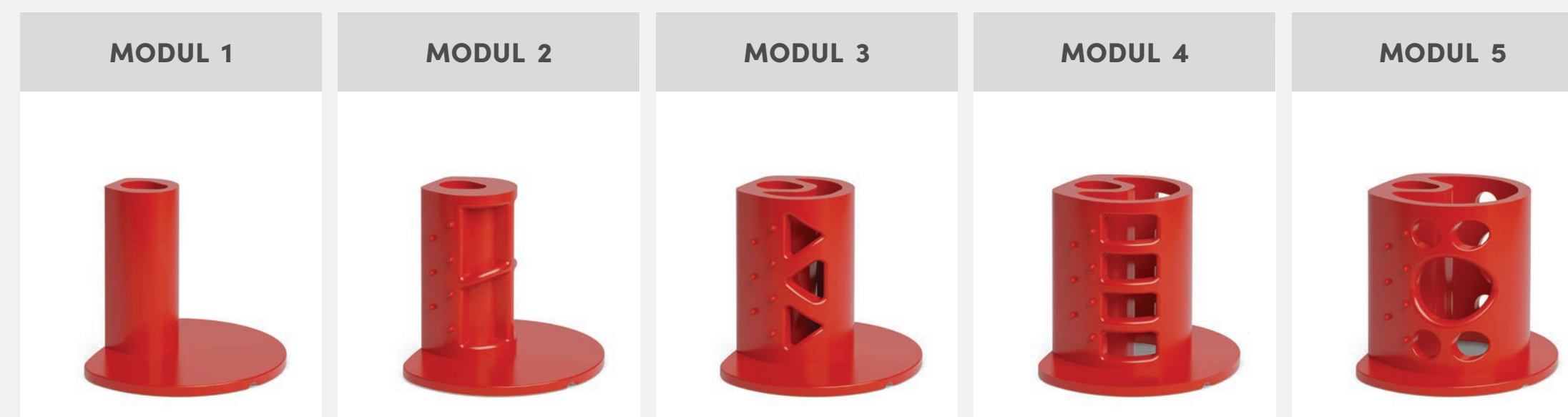


IWAVE CURLER



IWave Curler ima držalo dveh dolžin, na katerega lahko namestite od 2 do 3 module, ki so na voljo v 5 različnih premerih. Ko namestite zapiralni disk, je kodralnik IWave Curler pripravljen za ovijanje z zapornicami na podlagi želenega projekta.

IWave Curler navijalke pridejo v rdeči in sivi barvi, da bi olajšali nanos trajne ondulacije in nevtralizatorja - prehodi so od vrstice do vrstice zato, da preprečite napake v nanosu kemičnih izdelkov.



PONUDBA IN PRIPRAVA IWAVE SERVIS V 3 KORAKIH

KORAK 1

PERSONALIZED ADVICE

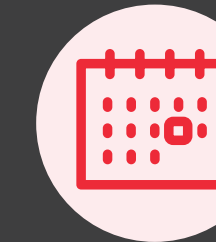


IWave ni le storitev. Je izkušnja po meri vsake stranke in se začne s ciljno usmerjenim svetovanjem v salonu. V tej fazi frizer tesno sodeluje s stranko, da razume njene potrebe.

Specialist IWave upošteva več ključnih dejavnikov, ki zagotavljajo izjemen rezultat: dolžino las, obliko obraza, strukturo in stanje las ter seveda tisto, kar stranka želi. Ta ciljni pristop zagotavlja, da je vsak val prilagojen.

KORAK 2

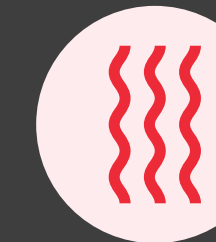
DOGOVOR ZA TERMIN



Ko s stranko definiramo valovni "projekt", je naslednji korak dogovor za termin. Takrat čaravnija postane resnična in možnost novega videza postane otipljiva in konkretna.

KORAK 3

USTVARJANJE VALOV



Pred obiskom stranke frizer uredi in pripravi personalizirane navijalke **IWave**, pri čemer izbere premere in njihovo zaporedje.

DAN STORITVE

- Preden začnete, si lase umijte z Morphosis Repair šamponom ali Morphosis Cleanse - čistilnim šamponom, če so lasje naravni, še posebej mastni ali z nakopičenim proizvodom.

- Vedno zaščitite lase s sledečim serumom:

Framesi Perm System Protective Serum

- Zaščitite posamezne pramena s papirčki za trajno ondulacijo



NOVO

Framesi Waving System = sistem trajne ondulacije, ki bo danes uporabljen z **IWave Foamer**, posebno stekleničko oz. aplikatorjem, ki tekočino za valovanje spremeni v peno, kar vam omogoča, da dosežete vsako zavito koder z večjo natančnostjo in brez kapljanja.



1

Ovijte pramene okoli navijalk **IWave**, pripravljenih na podlagi zelenega projekta valov.



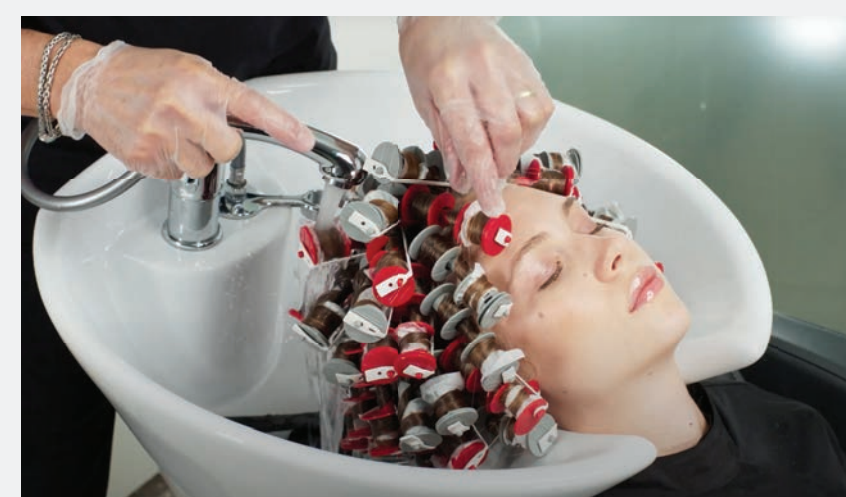
2

Pramena las namočite s tekočino **Framesi Waving System (trajna ondulacija)**, ki najbolj ustreza tipu las. Izdelek nanesite od tilnika do čela z **IWave Foamer**, ponovite trikrat in vsakič povečajte količino pene.



3

Pokrijte glavo s prozorno raztegljivo folijo in pustite delovati največ 20 minut, pri čemer pazite, da preverite posamezne pramene vsakih 5 minut.



4

Odstranite folijo na umivalniku in sperite lase, ki so še oviti okoli IWave Curlers. Podaljšajte izpiranje za 8-10 minut z nežnim vodnim curkom.

DAN STORITVE



5

Nanesite 100 ml **Framesi Waving System Neutralizer (nevtralizacijska tekočina)** z **IWave Sponge**, oblikovano gobico, posebej zasnovano za storitev IWave. Pustite delovati 10 minut.



6

Odstranite **IWave Curlers**, nanesite še 20–30 ml **Framesi Waving System Neutralizer (nevtralizacijska tekočina)** in pustite delovati 10 minut.

7

Dobro izperite in zaključite tretma z masko za lase **Morphosis Repair Treatmentom** ali balzomom **Morphosis Repair Conditioner** glede na tip las.

8

Pred oblikovanjem nanesite **FOR-ME 308 Elevate Me Curl Cream** ali **FOR-ME 326 Shine Me Brightly Curl Spray** na vlažne lase, tako da izdelek enakomerno porazdelite z glavnikom glede na dosežene gibe in želeni rezultat. Posušite lase, ne da bi jih vlekli, z uporabo difuzorja in po gibanju pramena. Končajte s sijočimi lasmi s **FOR-ME 124 Gloss Me Spray**.

PREJ



POTEM



POTEM

IWAVE C42

KOMBINACIJA, KI USTVARJA ENOTEN VAL NA DOLŽINAH Z UČINKOM NARAVNEGA VALOVA, IDEALNO ZA SREDNJE KRATKE PRIČESKE.



PREJ

IWAVE C34

KOMBINACIJA, KI USTVARJA MEHKO GIBANJE IN
DAJE DOLŽINAM VOLUMEN.



PREJ

POTEM



Framesi IWave

VSI IZDELKI, POTREBNI ZA
NAJBOLJŠO IZVEDBO STORITVE.

Framesi Waving System

Formuliran s **Hydro-Care Complex**, skupino zaščitnih, negovalnih sestavin, omogoča valovanje las, ki jih pusti mehke, sijoče in cele.

Framesi Waving System je na voljo v treh različicah, da vsakemu tipu las zagotovi pravo moč in zaščito:

FRAMESI WAVING SYSTEM 0

za ZELO ODPORNE/ODPORNE LASE

FRAMESI WAVING SYSTEM 1

za NORMALNE/RAHLO OBČUTLJIVE LASE

FRAMESI WAVING SYSTEM 2

za BARVANE/TRETIRANE/OBČUTLJIVE LASE

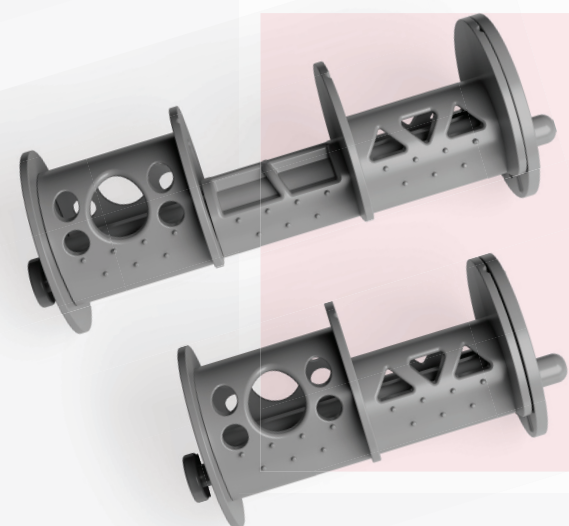




**SET ZA
PROFESIONALNE
SALONE VKLJUČUJE
SLEDEČE IZDELKE:**



84
IWave Curler RDEČI



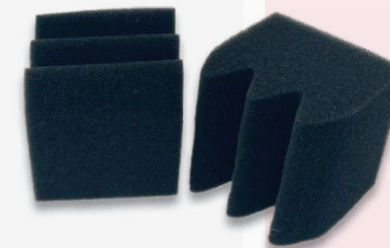
84
IWave Curler SIVI



200
IWave gumice za nav.



1
IWave Foamer - aplik.



2
IWave gobici

1
škatla papirčkov za tr.



Od zgodovinskega središča Piacenze do mednarodnih obzorij in nazaj.

Fabio Zaffignani se nikoli ni odpovedal intimnemu vzdušju svojega mesta, vedno je tam, kjer se odvijajo njegovi ustvarjalni eksperimenti.

Odločno inovativen stilist, v svojem salonu - Reality - ustvarja projekte in metode dela, ki podpirajo in izboljšujejo kakovost in rezultate strokovnih storitev.



FABIO ZAFFIGNANI

IWave ustvarjalec

Framesi
IWave

klevi
vse za lepoto

PRENESITE:



Renato Anderlič	041/734-085	Renato@klevi.si
Jaka Nadižar	051/676-512	Jaka@klevi.si
Primož Petrič	040/677-066	Primoz@klevi.si

 **framesi**

www.framesi.it