

# HH SIMONSEN

USERMANUAL ROD VS1

## VARNOSTNA NAVODILA

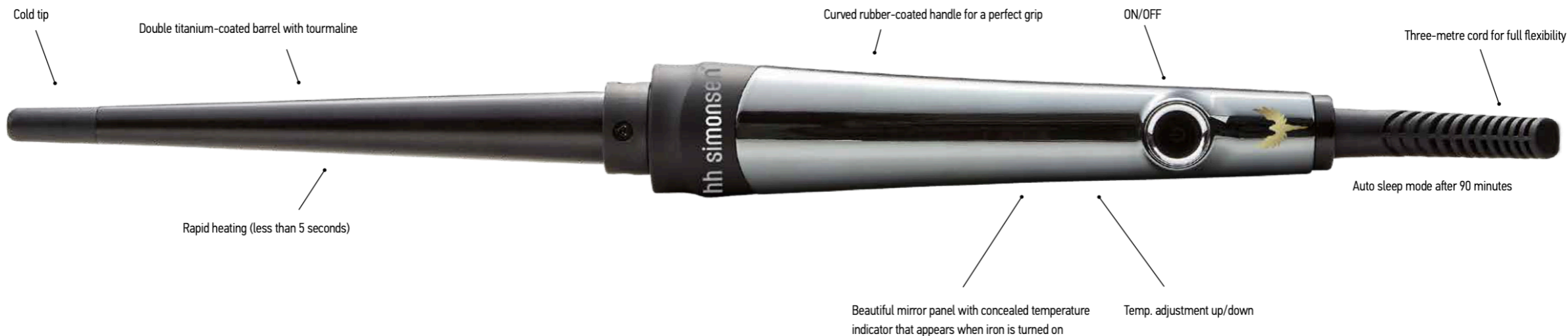
**HVALA, KER STE IZBRALI IZDELEK HH SIMONSEN.**

Napredna tehnologija, inovativna zasnova in razkošni detajli se združujejo v kodralnikih HH Simonsen ROD – seriji visokozmogljivih kodralnikov, katerih oblika in velikost omogočata ustvarjanje vseh vrst kodrastih pričesk. Dvojno s titanom prevlečeni valji s teflonsko prevleko zadržujejo in enakomerno porazdeljujejo toploto.

Za popolnoma gladek zaključek so valji obogateni z olji in turmalinom, ki zaprejo lasno povrhnjico ter obnovijo naravna olja las.

Z najsodobnejšo tehnologijo ti kodralniki zagotavljajo vrhunske rezultate ter so priljubljena izbira tako med profesionalci kot ljubitelji kodrov.





USER GUIDE

HOW TO USE

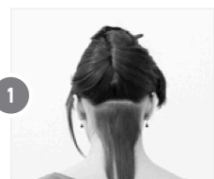
ROD VS1  
Spiral Curls



Watch video guide  
<http://hhsimonsen.dk/step-by-step>

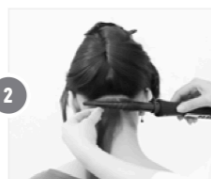


Se videoguide  
<http://hhsimonsen.dk/step-by-step>



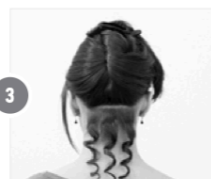
**UK** > Starting at the back, create a small section and pin the rest of the hair with a hair clip.

**DK** > Start i nakken, hvor du laver en lille sektion. Sæt resten af håret væk med en hårclip.



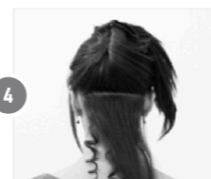
**UK** > Take a small part of the hair and place the wand directly under it. Twist the hair tightly around the wand.

**DK** > Tag en lille del af sektionen i nakken, og placér krøllejernet lige under den. Twist håret stramt rundt om krøllejernet.



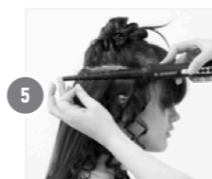
**UK** > Keep the hair tight around the wand for about 3-5 seconds, then drag the wand out of the curl.

**DK** > Hold hårløkken stramt rundt om jernet i 3-5 sekunder, og træk så krøllejernet ud af krøllen.



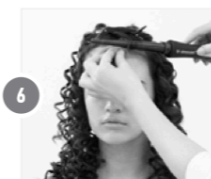
**UK** > After finishing curling the first section, take another section above and repeat the process.

**DK** > Når du er færdig med den første sektion, tager du en ny sektion og gentager processen.



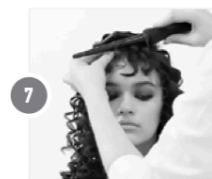
**UK** > Keep on curling all the way up. Please be careful around the ear area.

**DK** > Fortsæt med at krølle hele vejen op. Vær forsigtig i området ved ørene.



**UK** > If you have a fringe/bangs, leave them be until the rest of the hair is curled. Create a small section by the forehead and pin the rest of the fringe/bangs up. Curl this section with the same method as before.

**DK** > Hvis du har pandehår, kan du vente med det, til hele håret er krøllet. Lav en lille sektion ved panden, og sæt resten af pandehåret op. Krøl denne sektion på samme måde som de andre.



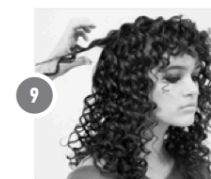
**UK** > Take another section above the first one and repeat the process.

**DK** > Tag endnu en sektion, og gentag processen.



**UK** > Remember to hold on tightly to the ends of the hair while curling so it won't fall out of the curling wand.

**DK** > Husk at holde fast i enderne af håret, når du krøllet, så det ikke falder af krøllejernet.



**UK** > Shake up the curls and tear them apart using your fingers. The more you shake, the bigger the hair gets.

**DK** > Ryst godt i krøllerne, og træk dem fra hinanden med fingrene. Jo mere du ryster, desto større bliver frisuren.

## **nformacije o izdelku**

ROD VS1 ima temperaturno območje od 110 do 210 °C. Želena temperaturo doseže v manj kot petih sekundah. Po 90 minutah neuporabe se kodralnik samodejno preklopi v »način spanja«, kar omogoča ohlajanje valja in zmanjšuje nevarnost požara.

Kodralnik ima elegantno ogledalno ploščo s skritim indikatorjem temperature, ki se prikaže ob vklopu naprave.

Titanova prevleka z olji in turmalinom zapira povrhnjico, ščiti pred poškodbami in lase pusti svilnato gladke. Ionska tehnologija zadržuje naravna olja in pomaga preprečevati kodranje las.

Trimet rski kabel zagotavlja, da kodralnik vedno doseže električno vtičnico. Vsa orodja za oblikovanje HH Simonsen so enostavna za uporabo zaradi ergonomske zasnove in zmanjšane teže.

## **Tehnične specifikacije:**

**AC 110-240V, 50/60Hz, 35W**

**Dvojna napetost pomeni, da lahko napravo uporabljate ne glede na to, ali je napajanje 110 V ali 230 V.**

## **1. Varnost**

Pred uporabo katerega koli izdelka HH Simonsen natančno preberite varnostna navodila. Tako se boste zaščitili pred morebitnimi nevarnostmi in preprečili poškodbe naprave zaradi nepravilne uporabe. HH Simonsen ne prevzema odgovornosti za neposredno ali posredno škodo, povzročeno zaradi nepravilne uporabe izdelka.

### **1.1 Pojasnilo izrazov**

V teh varnostnih navodilih boste našli naslednje oznake:

! Nevarnost: Visoko tveganje

Neupoštevanje tega opozorila je lahko smrtno nevarno ali povzroči hude poškodbe.

! Pozor: Srednje tveganje

Neupoštevanje tega opozorila lahko povzroči poškodbe ali škodo na napravi.

Opomba: Nizko tveganje

Te informacije je treba upoštevati pri ravnanju z napravo.

### **1.2 Splošna varnost**

! Nevarnost: Visoko tveganje

- Napravo HH Simonsen uporabljajte izključno za oblikovanje človeških las.
- Ne uporabljajte na umetnih ali živalskih laseh.
- Grelnikov ne uporabljajte za sušenje predmetov.
- Naprave nikoli ne uporabljajte v kopeli, pod prho ali v bližini napolnjenega umivalnika ali drugih posod z vodo.
- Naprave ne uporabljajte z mokrimi rokami.
- Naprave ne potaplajte v vodo in je ne spirajte pod tekočo vodo.
- Ko je priključena na električno omrežje, naprave nikoli ne puščajte brez nadzora ali v bližini otrok.
- Nikoli ne uporabljajte naprave na mokrih laseh.
- Naprave ne puščajte brez nadzora.
- Preverite omrežno napetost glede na podatke na tipski ploščici.
- Vroče naprave nikoli ne puščajte v bližini brisač ali drugih tekstilij.

### **Naprave nikoli ne vklopite, če:**

- je naprava ali napajalni kabel poškodovan,
- je naprava padla, ima vidne poškodbe ali ne deluje pravilno,
- je naprava poškodovana tako, da so električni deli izpostavljeni.

V tem primeru napravo takoj izključite iz električnega omrežja in se obrnite na prodajno mesto.

Upoštevajte, da 12-mesečna garancija proizvajalca pokriva le okvare delov in ne vključuje naključnih poškodb ali prekomerne obrabe.

### **Napravo izključite iz električnega omrežja, kadar:**

- pride do napake med delovanjem,
- želite napravo očistiti,
- je stikalo v položaju OFF,
- naprave ne uporabljate.

### **! Nevarnost: Visoko tveganje**

- Električne naprave hranite izven dosega otrok.
- Otrokom ne dovolite uporabe ali igranja z napravo ali embalažo.
- Napajalni kabel namestite tako, da se nanj ne spotaknete.
- Kabel zaščitite pred poškodbami. Nikoli ne vlecite za kabel, temveč držite vtič pri izklopu.
- Izdelek čistite z rahlo navlaženo krpo. Pred čiščenjem ga vedno izključite iz elektrike in počakajte, da se ohladi.
- Nikoli ne uporabljajte bencina, alkohola ali abrazivnih čistil.
- Da preprečite pregrevanje, naprave nikoli ne pokrivajte z brisačami ali podobnimi predmeti.
- Ne uporabljajte naprave v bližini vnetljivih plinov ali aerosolov.

### **Pozor**

- Med uporabo kabel ne sme priti v stik z vročimi površinami.
- Ne ovijajte kabla okoli naprave, saj se lahko poškoduje.
- Napravo vedno odlagajte le na ravne, toplotno odporne površine.
- Naprava je namenjena izključno notranji uporabi.
- Pred shranjevanjem počakajte, da se popolnoma ohladi.
- Ne uporabljajte v bližini ognja ali vnetljivih tekočin.

### **Opomba:**

Ne uporabljajte naprave na prostem, v zelo vlažnih okoljih ali pri temperaturah pod 10 °C.

### **2. Priprava naprave za uporabo**

1. Priključite napravo v električno vtičnico.
2. Pritisnite gumb za vklop na ročaju kodralnika.
3. Izberite zeleno temperaturo z dotikom digitalnega zaslona (vedno začnite z nižjo temperaturo).

Modra lučka označuje izbrano temperaturo. Kodralnik bo pripravljen v petih sekundah.

4. Za izklop naprave držite gumb za vklop dve sekundi.
5. Pred shranjevanjem počakajte, da se naprava ohladi.

### **3. Čiščenje in vzdrževanje**

Da bo vaš izdelek HH Simonsen ostal v dobrem stanju, ga redno čistite. Tako odstranite ostanke izdelkov za lase, ki se lahko naberejo na grelnih elementih. Valj očistite z bombažno krpo, po potrebi rahlo navlaženo z milnico. Ne uporabljajte vode neposredno.

### **Pomembno:**

Pred čiščenjem napravo izključite iz elektrike. Valj mora biti hladen. Naprava mora biti popolnoma suha pred ponovno uporabo.

### **4. Odstranjevanje**

Naprave, ki so dosegle konec življenjske dobe, je treba odstraniti v skladu z zakonodajo. Plastiko in elektronske dele oddajte v reciklažo. Informacije dobite na občinskem zbirnem mestu. WEEE pomeni »Odpadna električna in elektronska oprema« in je skupna oznaka v EU.

### **5. Garancija**

Vsi izdelki HH Simonsen imajo 12-mesečno garancijo. Shranite originalni račun ali fakturo kot dokazilo o nakupu.

Okvarjeno napravo je treba vrniti na prodajno mesto v originalni embalaži skupaj z garancijo in dokazilom o nakupu. Garancija velja le, če je bila naprava uporabljena v skladu z varnostnimi navodili.

### **Izključitve iz garancije**

- Poškodbe zaradi običajne obrabe (odrgnine, praske, razbarvanje, poškodbe kabla).
- Poškodbe zaradi nepravilnega transporta.
- Poškodbe zaradi napačne uporabe, nepravilne napetosti ali čiščenja.
- Poškodbe zaradi malomarnosti, razstavljanja ali padca.
- Popravila ali spremembe, ki niso izvedene pri originalnem proizvajalcu ali pooblaščenem servisu.
- Kakršna koli druga škoda, ki ni posledica materialnih ali proizvodnih napak.
- Poškodbe valja.

**HH Simonsen ne prevzema odgovornosti za poškodovane lase ali podaljške.**

**Za dodatne informacije o garancijskih določilih HH Simonsen preverite povezavo:** <https://hhsimonsen.com/en-gb/warranty>

HH SIMONSEN Energivej 25 6780 Skærblæk Denmark [WWW.HHSIMONSEN.COM](http://WWW.HHSIMONSEN.COM)

HH Simonsen ne prevzema odgovornosti za poškodovane lase ali podaljške.

