

HH SIMONSEN

USERMANUAL ROD VS4

VARNOSTNA NAVODILA

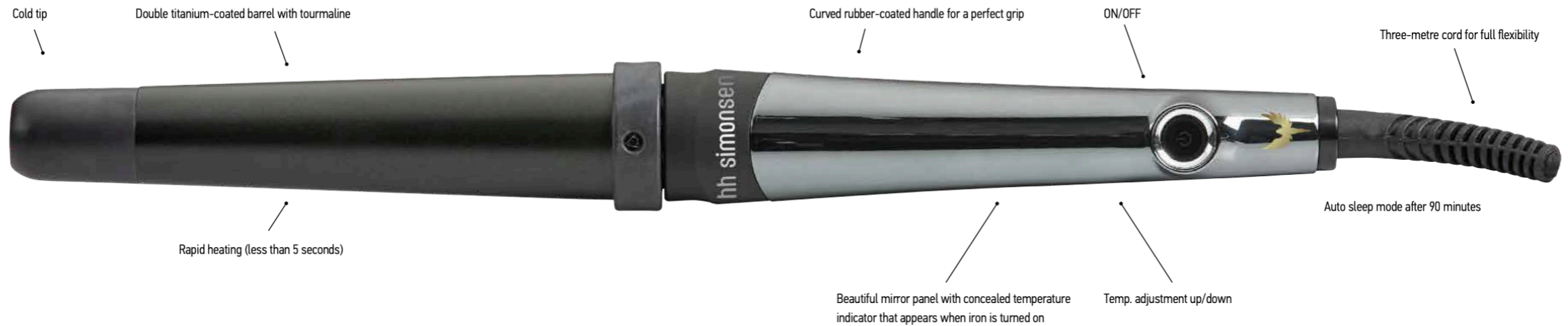
HVALA, KER STE IZBRALI IZDELEK HH SIMONSEN.

Napredna tehnologija, inovativna zasnova in razkošni detajli se združujejo v kodralnikih HH Simonsen ROD – seriji visokozmogljivih kodralnikov, katerih oblika in velikost omogočata ustvarjanje vseh vrst kodrastih pričesk. Dvojno s titanom prevlečeni valji s teflonsko prevleko zadržujejo in enakomerno porazdeljujejo toploto.

Za popolnoma gladek zaključek so valji obogateni z olji in turmalinom, ki zaprejo lasno povrhnjico ter obnovijo naravna olja las.

Z najsodobnejšo tehnologijo ti kodralniki zagotavljajo vrhunske rezultate ter so priljubljena izbira tako med profesionalci kot ljubitelji kodrov.





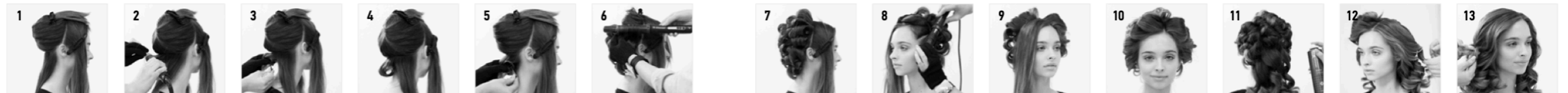
USER GUIDE

HOW TO USE

ROD VS4
Soft Curls

Watch video guide
<http://hhsimonsen.dk/step-by-step>

Se videoguide
<http://hhsimonsen.dk/step-by-step>



1 **UK** > Divide the hair from ear to ear and section the rest of the hair away with clips.

DK > Del håret fra øre til øre, og sæt resten op med hårclips.



2 **UK** > Place the wand directly underneath the hair and twist it tightly around the wand for 3-5 seconds.

DK > Placer krøllejernet lige nedenunder håret, og drej den stramt rundt om jernet. Hold i 3-5 sekunder.



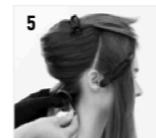
3 **UK** > Take the wand out of the lock carefully and roll up the lock of hair. Place a small clip inside the rolled up lock to secure it.

DK > Fjern krøllejernet forsigtigt, og rul den krøllede tot op. Fæst den med en clips.



4 **UK** > You may want to place one side of the clip on the lock of hair and the other by the roots so the hair won't fall down.

DK > Det er en god idé at placere den ene side af clips på hårtotten og den anden ved rødderne, så det ikke falder ned.



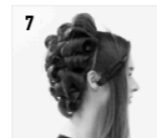
5 **UK** > Repeat the process in the rest of the section of hair.

DK > Gentag processen i resten af sektionen.



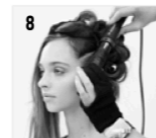
6 **UK** > Keep using the same method up the rest of the back hair.

DK > Fortsæt med samme metode på resten af det bagerste håret.



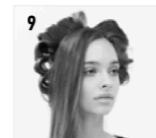
7 **UK** > When the hair in the back is all pinned up, start on the sides.

DK > Når alt håret bag er rullet op, starter du på siderne.



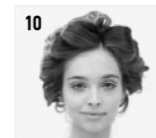
8 **UK** > Take a small section above the ear and place the wand a little bit downwards.

DK > Tag en lille sektion over øret, og placer jernet lidt nedad.



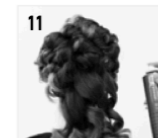
9 **UK** > Pin the hair on the side using the same method as in the back of the hair.

DK > Krøl håret, og sæt det fast med en clips på samme måde som det bagerste hår.



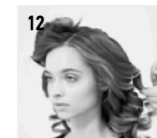
10 **UK** > Repeat on the other side.

DK > Gentag på den anden side.



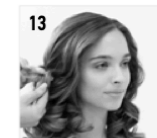
11 **UK** > Starting again at the back of the head, remove the clips from the first section and pull the lock from both sides using your fingers, to widen the hair lock. Use a bit of hairspray when finished with each lock.

DK > Start igen i nakkens, tag clipsene ud, og træk i håret fra begge sider for at gøre totten bredere. Brug lidt hårspray på hver hårløk.



12 **UK** > Keep loosening the clips one by one using the same method as before.

DK > Fortsæt med at tage de andre clips ud en ad gangen, og træk i totterne.



13 **UK** > Pull back the hair at the front to create a beautiful and elegant look.

DK > Træk det forreste hår lidt tilbage for at skabe et smukt og elegant look.

Informacije o izdelku

ROD VS4 ima temperaturno območje od 110 do 210 °C. Želena temperaturo doseže v manj kot petih sekundah. Po 90 minutah neuporabe se kodralnik samodejno preklopi v »način spanja«, kar omogoča ohlajanje valja in zmanjšuje nevarnost požara.

Kodralnik ima elegantno ogledalno ploščo s skritim indikatorjem temperature, ki se prikaže ob vklopu naprave.

Titanova prevleka z olji in turmalinom zapira povrhnjico, ščiti pred poškodbami in lase pusti svilnato gladke. Ionska tehnologija zadržuje naravna olja in pomaga preprečevati kodranje las.

Trimet rski kabel zagotavlja, da kodralnik vedno doseže električno vtičnico. Vsa orodja za oblikovanje HH Simonsen so enostavna za uporabo zaradi ergonomske zasnove in zmanjšane teže.

Tehnične specifikacije:

AC 110-240V, 50/60Hz, 67W

Dvojna napetost pomeni, da lahko napravo uporabljate ne glede na to, ali je napajanje 110 V ali 230 V.

1. Varnost

Pred uporabo katerega koli izdelka HH Simonsen natančno preberite varnostna navodila. Tako se boste zaščitili pred morebitnimi nevarnostmi in preprečili poškodbe naprave zaradi nepravilne uporabe. HH Simonsen ne prevzema odgovornosti za neposredno ali posredno škodo, povzročeno zaradi nepravilne uporabe izdelka.

1.1 Pojasnilo izrazov

V teh varnostnih navodilih boste našli naslednje oznake:

! Nevarnost: Visoko tveganje

Neupoštevanje tega opozorila je lahko smrtno nevarno ali povzroči hude poškodbe.

! Pozor: Srednje tveganje

Neupoštevanje tega opozorila lahko povzroči poškodbe ali škodo na napravi.

Opomba: Nizko tveganje

Te informacije je treba upoštevati pri ravnanju z napravo.

1.2 Splošna varnost

! Nevarnost: Visoko tveganje

- Napravo HH Simonsen uporabljajte izključno za oblikovanje človeških las.
- Ne uporabljajte na umetnih ali živalskih laseh.
- Grelnikov ne uporabljajte za sušenje predmetov.
- Naprave nikoli ne uporabljajte v kopeli, pod prho ali v bližini napolnjenega umivalnika ali drugih posod z vodo.
- Naprave ne uporabljajte z mokrimi rokami.
- Naprave ne potaplajte v vodo in je ne spirajte pod tekočo vodo.
- Ko je priključena na električno omrežje, naprave nikoli ne puščajte brez nadzora ali v bližini otrok.
- Nikoli ne uporabljajte naprave na mokrih laseh.
- Naprave ne puščajte brez nadzora.
- Preverite omrežno napetost glede na podatke na tipski ploščici.
- Vroče naprave nikoli ne puščajte v bližini brisač ali drugih tekstilij.

Naprave nikoli ne vklopite, če:

- je naprava ali napajalni kabel poškodovan,
- je naprava padla, ima vidne poškodbe ali ne deluje pravilno,
- je naprava poškodovana tako, da so električni deli izpostavljeni.

V tem primeru napravo takoj izključite iz električnega omrežja in se obrnite na prodajno mesto.

Upoštevajte, da 12-mesečna garancija proizvajalca pokriva le okvare delov in ne vključuje naključnih poškodb ali prekomerne obrabe.

Napravo izključite iz električnega omrežja, kadar:

- pride do napake med delovanjem,
- želite napravo očistiti,
- je stikalo v položaju OFF,
- naprave ne uporabljate.

! Nevarnost: Visoko tveganje

- Električne naprave hranite izven dosega otrok.
- Otrokom ne dovolite uporabe ali igranja z napravo ali embalažo.
- Napajalni kabel namestite tako, da se nanj ne spotaknete.
- Kabel zaščitite pred poškodbami. Nikoli ne vlecite za kabel, temveč držite vtič pri izklopu.
- Izdelek čistite z rahlo navlaženo krpo. Pred čiščenjem ga vedno izključite iz elektrike in počakajte, da se ohladi.
- Nikoli ne uporabljajte bencina, alkohola ali abrazivnih čistil.
- Da preprečite pregrevanje, naprave nikoli ne pokrivajte z brisačami ali podobnimi predmeti.
- Ne uporabljajte naprave v bližini vnetljivih plinov ali aerosolov.

Pozor

- Med uporabo kabel ne sme priti v stik z vročimi površinami.
- Ne ovijajte kabla okoli naprave, saj se lahko poškoduje.
- Napravo vedno odlagajte le na ravne, toplotno odporne površine.
- Naprava je namenjena izključno notranji uporabi.
- Pred shranjevanjem počakajte, da se popolnoma ohladi.
- Ne uporabljajte v bližini ognja ali vnetljivih tekočin.

Opomba:

Ne uporabljajte naprave na prostem, v zelo vlažnih okoljih ali pri temperaturah pod 10 °C.

2. Priprava naprave za uporabo

1. Priključite napravo v električno vtičnico.
2. Pritisnite gumb za vklop na ročaju kodralnika.
3. Izberite zeleno temperaturo z dotikom digitalnega zaslona (vedno začnite z nižjo temperaturo).

Modra lučka označuje izbrano temperaturo. Kodralnik bo pripravljen v petih sekundah.

4. Za izklop naprave držite gumb za vklop dve sekundi.
5. Pred shranjevanjem počakajte, da se naprava ohladi.

3. Čiščenje in vzdrževanje

Da bo vaš izdelek HH Simonsen ostal v dobrem stanju, ga redno čistite. Tako odstranite ostanke izdelkov za lase, ki se lahko naberejo na grelnih elementih. Valj očistite z bombažno krpo, po potrebi rahlo navlaženo z milnico. Ne uporabljajte vode neposredno.

Pomembno:

Pred čiščenjem napravo izključite iz elektrike. Valj mora biti hladen. Naprava mora biti popolnoma suha pred ponovno uporabo.

4. Odstranjevanje

Naprave, ki so dosegle konec življenjske dobe, je treba odstraniti v skladu z zakonodajo. Plastiko in elektronske dele oddajte v reciklažo. Informacije dobite na občinskem zbirnem mestu. WEEE pomeni »Odpadna električna in elektronska oprema« in je skupna oznaka v EU.

5. Garancija

Vsi izdelki HH Simonsen imajo 12-mesečno garancijo. Shranite originalni račun ali fakturo kot dokazilo o nakupu.

Okvarjeno napravo je treba vrniti na prodajno mesto v originalni embalaži skupaj z garancijo in dokazilom o nakupu. Garancija velja le, če je bila naprava uporabljena v skladu z varnostnimi navodili.

Izključitve iz garancije

- Poškodbe zaradi običajne obrabe (odrgnine, praske, razbarvanje, poškodbe kabla).
- Poškodbe zaradi nepravilnega transporta.
- Poškodbe zaradi napačne uporabe, nepravilne napetosti ali čiščenja.
- Poškodbe zaradi malomarnosti, razstavljanja ali padca.
- Popravila ali spremembe, ki niso izvedene pri originalnem proizvajalcu ali pooblaščenem servisu.
- Kakršna koli druga škoda, ki ni posledica materialnih ali proizvodnih napak.
- Poškodbe valja.

HH Simonsen ne prevzema odgovornosti za poškodovane lase ali podaljške.

Za dodatne informacije o garancijskih določilih HH Simonsen preverite povezavo: <https://hhsimonsen.com/en-gb/warranty>

HH SIMONSEN Energivej 25 6780 Skærblæk Denmark WWW.HHSIMONSEN.COM

HH Simonsen ne prevzema odgovornosti za poškodovane lase ali podaljške.

