

HH SIMONSEN

USERMANUAL SIGNATURE FADE MASTER PRO

VARNOSTNA NAVODILA

HVALA, KER STE IZBRALI IZDELEK HH SIMONSEN.

SLOVENSKO

Pred vami je novi profesionalni strižnik SIGNATURE, posebej razvit za izjemno zahtevne brivce in frizerje.

Pri HH Simonsen je bil naš cilj vedno oblikovati in razvijati izdelke, ki presegajo običajno. V ta izdelek smo vložili vse naše znanje, pridobljeno v več kot 22 letih dela z nekaterimi najboljšimi škarjami na svetu in njihove izdelave.

Naše škarje SIGNATURE so ročno izdelane, zadnji, ključni zaključni detajli pa so izvedeni na Danskem.

Kar 18 mesecev smo izpopolnjevali rezalno zmogljivost naših novih strižnikov SIGNATURE. To natančno prilagajanje je zajemalo vse – od rezila in moči motorja do baterije ter porazdelitve teže. Vsi ti elementi skupaj ustvarjajo edinstveno zmogljivost naših strižnikov SIGNATURE.

Navdihnjeno z japonsko rokodelsko tradicijo in našimi škarjami SIGNATURE je vsako rezilo brušeno s tradicionalnimi vodnimi kamni, nato pa mehčano s posebnimi polirnimi kolesi in voskastimi spojinami – vse ročno izdelano za brezhiben rezalni rob.

Preoblikujte svojo izkušnjo striženja z našimi strižniki SIGNATURE: Hybrid FadeMaster in Hybrid T-Cut. Da bi zagotovili enakomerno kakovost vsakega rezila, smo razvili lasten sistem nadzora kakovosti. Vsak strižnik opravi test zmogljivosti, pri katerem ocenimo njegov rezalni učinek, po potrebi pa ga individualno prilagodimo, da zagotovimo popolnost vsakega roba SIGNATURE.

Rezultat? Strižniki SIGNATURE zagotavljajo profesionalno zmogljivost pri vsaki uporabi. Doživite spoj inovacije in tradicije z našo linijo SIGNATURE – zasnovano za dvig vaše tehnike striženja ter ustvarjanje brezhibnih fade prehodov in natančnih rezov.



SIGNATURE

BY HH SIMONSEN



VARNOSTNA NAVODILA

Ta strižnik ima vgrajeno polnilno litijevo baterijo, zato ga ne uporabljajte v okolju z visoko temperaturo.

Da preprečite pregrevanje, požar ali eksplozijo.

Uporabljajte napajalnik, ki ustreza nazivni napetosti, navedeni na napajalniku.

Da preprečite okvaro ali požar.

Med polnjenjem vtič napajalnika popolnoma vstavite v električno vtičnico.

Da preprečite požar ali električni udar.

Med uporabo napravo hranite stran od vode ali kemikalij.

Da preprečite okvaro vezja ali požar zaradi vlage ali korozije.

Glavne enote ne potaplajte v vodo in strižnika ne spirajte z vodo.

Da preprečite električni udar ali požar zaradi kratkega stika.

Vtiča napajalnika ne zamenjajte sami. Če je poškodovan, takoj zamenjajte originalni napajalnik.

Da preprečite električni udar.

Redno čistite prah ali nečistoče z vtiča napajalnika in napajalnega priključka glavne enote.

Da preprečite električni udar ali požar zaradi kratkega stika.

Rezila ne pritiskajte ob kožo in strižnika ne uporabljajte za druge namene kot za striženje las.

Da preprečite poškodbe kože.

Če strižnika dlje časa ne uporabljate, izključite napajalnik iz vtičnice.

Pri priklapljanju ali izklapljanju napajalnika držite izolirani del, ne vlecite za kabel.

Če pomotoma zaužijete mazivo, ne izzivajte bruhanja. Popijte veliko vode in takoj poiščite zdravniško pomoč.

Če mazivo pomotoma pride v stik z očmi, jih sperite z vodo in takoj poiščite zdravniško pomoč.



OPOZORILO

Hranite stran od otrok.

Naprave ne shranjujte v doseg otrok. Deli, kot so rezila ali posodice z mazivom, lahko ob zaužitju ali vstavljanju v usta povzročijo nenamerne poškodbe.

Napajalnika ne priklaplajte ali izklaplajte z mokrimi rokami.

Da preprečite nevarnost električnega udara in telesne poškodbe.

Strižnika ne čistite in ne vzdržujte med polnjenjem.

Pred čiščenjem in vzdrževanjem izklopite strižnik, da preprečite kratek stik in električni udar.

Za polnjenje ne uporabljajte neoriginalnega napajalnika.

Da preprečite požar zaradi pregrevanja polnilnega vezja zaradi različnih specifikacij napajalnika.

Ne uporabljajte dodatkov, ki niso priloženi temu strižniku.

Da preprečite nepotrebne izgube zaradi neustrezne konstrukcije ali materialnih komponent.

Strižnika ne spreminjajte in ne popravljajte sami.

Nekateri deli tega strižnika so natančni deli, nestrokovnim osebam ni dovoljeno razstavljati in spreminjati naprave, da se prepreči okvara.

Pred uporabo skrbno preverite, ali je rezilo poškodovano ali deformirano.

Da preprečite poškodbe kože.

Strižnika ne uporabljajte dlje časa v okolju z zelo visoko ali zelo nizko temperaturo.

Da preprečite poškodbe baterije ali skrajšanje življenjske dobe baterije.

Če strižnik ne deluje pravilno, takoj prenehajte z uporabo.

Da preprečite požar, električni udar ali poškodbe.

Nenormalne okoliščine:

Glavna enota ali napajalnik sta deformirana ali nenavadno vroča.

Glavna enota ali napajalnik oddajata vonj po zažganem.

Glavna enota ali napajalnik med uporabo oddajata nenavaden zvok.

Strižnik vrnite distributerju ali proizvajalcu na pregled ali popravilo.

Ta strižnik ima vgrajeno polnilno litijevo baterijo, ki se lahko uporablja samo s tem strižnikom.

Po odstranitvi baterije iz strižnika:

- **Ne uporabljajte je z drugimi izdelki.**
- **Ne polnite je.**
- **Ne mečite je v ogenj ali ne izpostavljajte toploti.**
- **Ne dovolite, da pozitivni in negativni pol baterije prideta v stik s kovinskimi predmeti.**
- **Baterije ne shranjujte skupaj s kovinskimi dodatki, kot so ogrlice ali kovinske lasnice.**
- **Baterije ne udarjajte, ne razstavljajte, ne spreminjajte in je ne prebadajte.**
- **Baterije ne polnite, uporabljajte ali shranjujte pri visoki temperaturi.**

Da preprečite pregrevanje, požar ali eksplozijo.

- **Po odstranitvi baterije je ne shranjujte v dosegu otrok.**

Če baterijo pomotoma zaužijete, takoj poiščite zdravniško pomoč, saj lahko povzroči telesne poškodbe.

- **Če baterija pušča, upoštevajte naslednje ukrepe. Nikoli se ne dotikajte baterije z golimi rokami.**

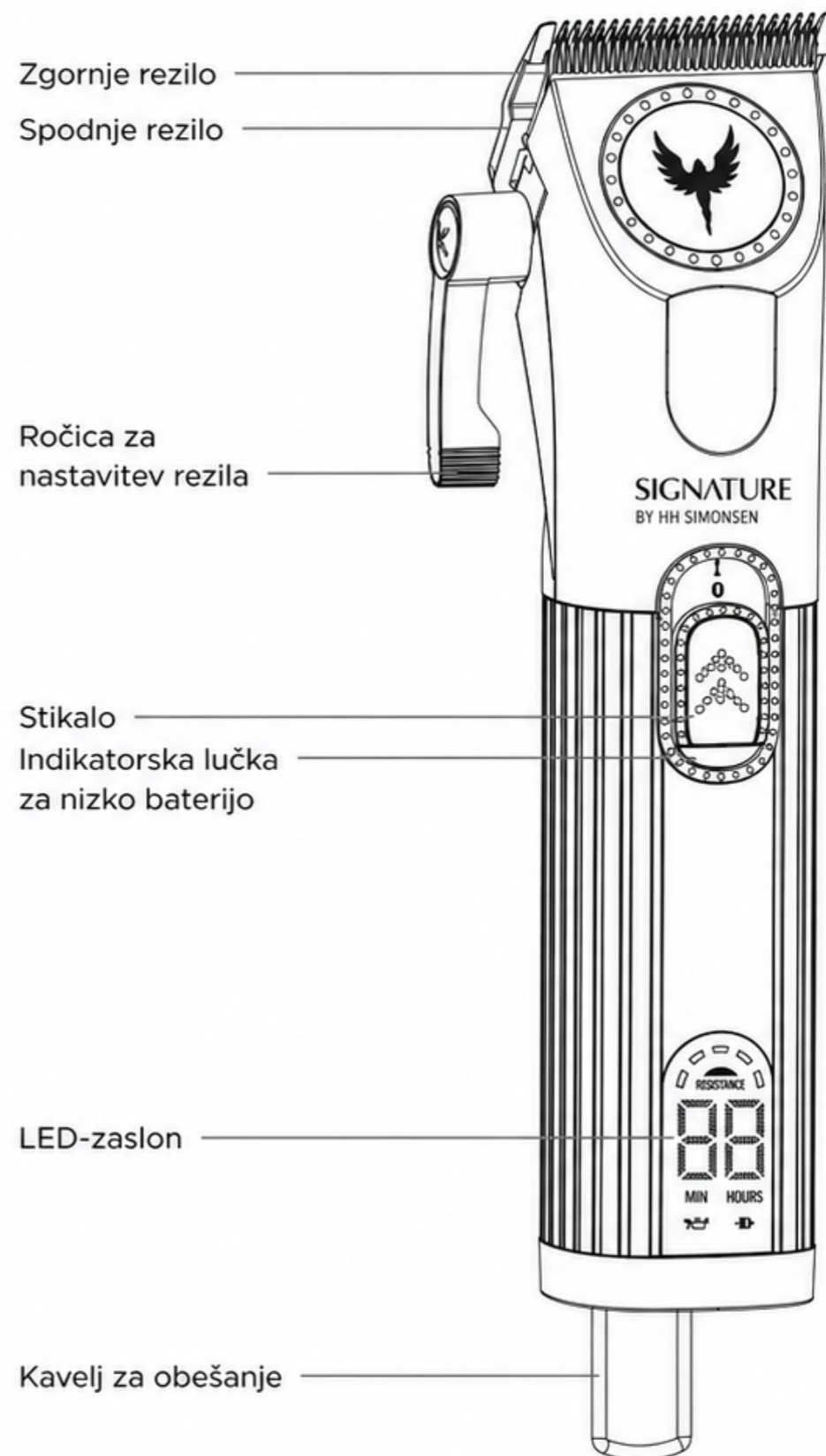
Če tekočina iz baterije pride v stik z očmi, lahko povzroči slepoto.

Ne drgnite oči. Sperite z vodo in takoj poiščite zdravniško pomoč.

Če tekočina iz baterije pride v stik s kožo ali oblačili, lahko povzroči poškodbe.

Temeljito sperite z vodo in poiščite zdravniško pomoč.

PREGLED IZDELKA

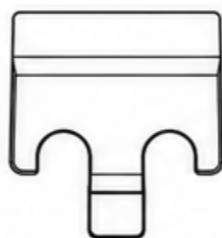




Krtička



Olje



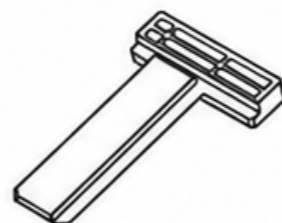
Zaščita rezila



Nastavek



Izvijač za rezilo



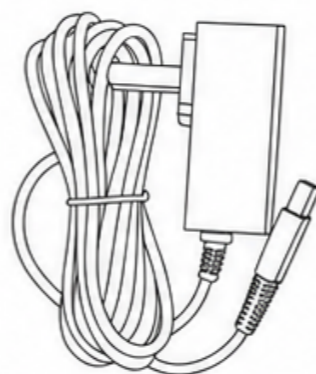
Orodje za nastavitev rezila



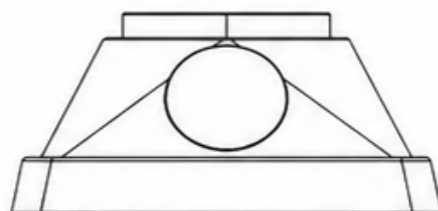
Vakuumska priseska



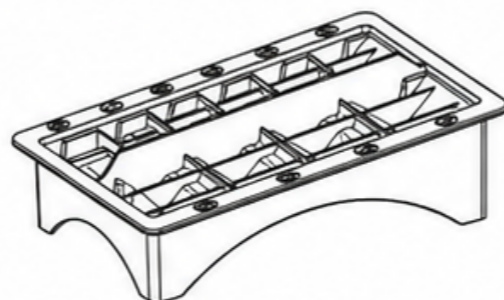
Dekorativni pokrov



Adapter



Polnilno stojalo



Škatla za dodatke

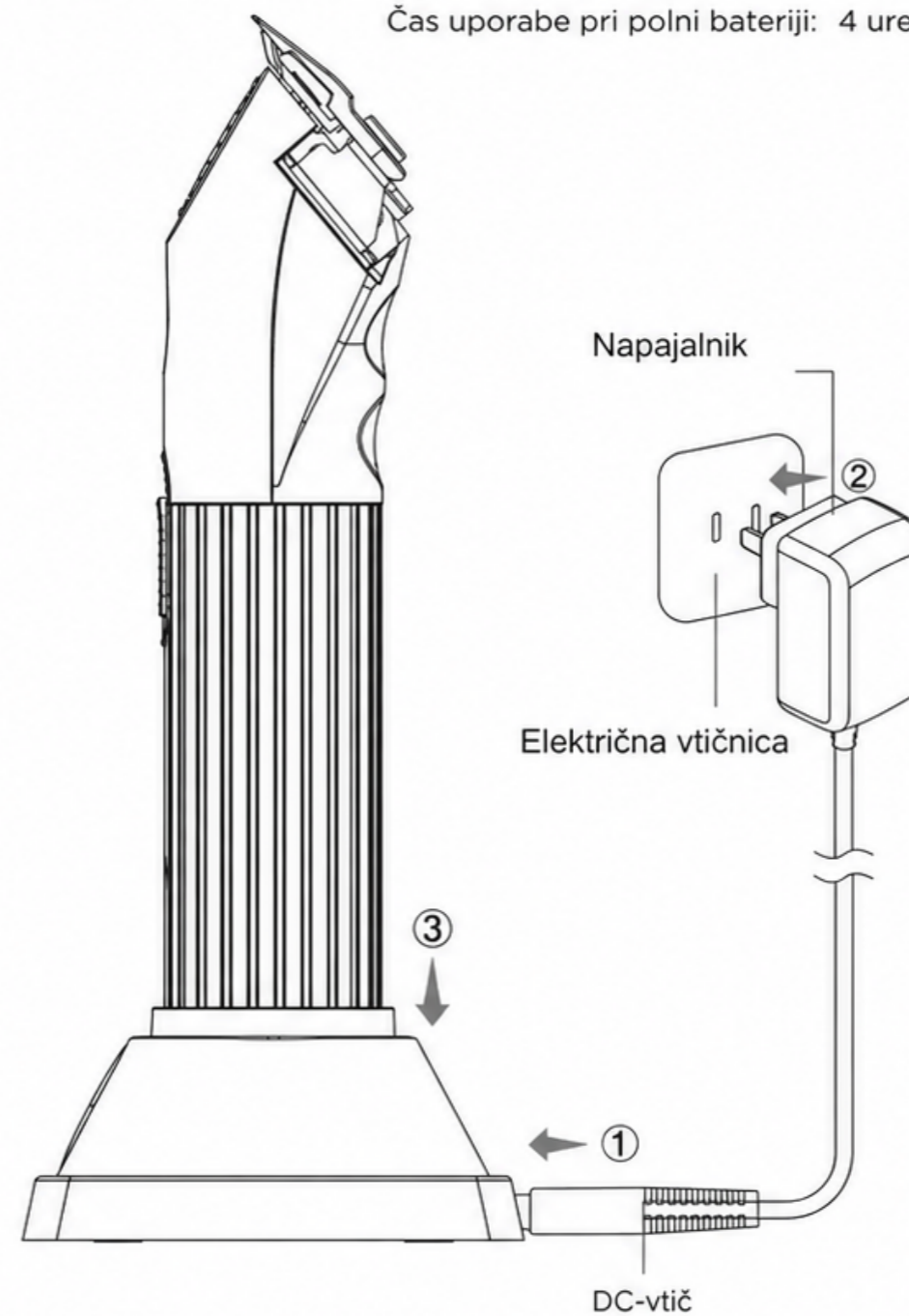
POLNJENJE

Napetost: 100-240 V 50/60 Hz

Kapaciteta baterije: 3,6 V 3200 mAh

Čas polnjenja: 3 ure

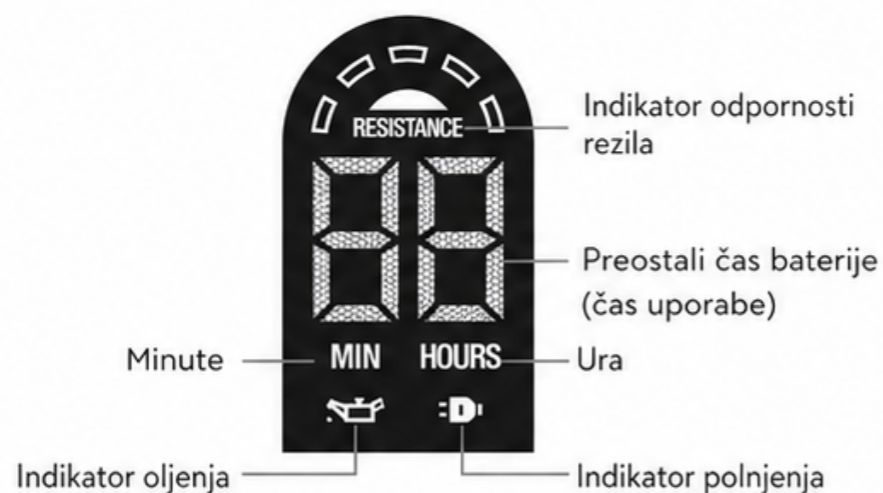
Čas uporabe pri polni bateriji: 4 ure





Postopek polnjenja:



1. DC-vtič napajalnika povežite z polnilno bazo;
2. Izključite strižnik in ga postavite v polnilno stojalo;
3. Napajalnik priključite v električno vtičnico.

Opomba: Ko je baterija strižnika prazna, lahko strižnik nadaljuje z delovanjem tako, da ga priključite na napajalnik.



Indikator med polnjenjem:


Med polnjenjem so indikatorji  na LED-zaslonu in lučka  pod stikalom neprekinjeno prižgani, preostali čas baterije pa prikazuje trenutni čas uporabe strižnika;

Ko je popolnoma napolnjen, se indikatorji  na LED-zaslonu in lučka  pod stikalom samodejno izklopijo. Po polnjenju bo preostali čas baterije prav tako prikazoval trenutni čas uporabe strižnika.


Indikator med uporabo:

Med uporabo preostali čas baterije neprekinjeno prikazuje trenutni čas uporabe strižnika, indikator odpornosti rezila pa prikazuje stopnjo odpornosti rezila v trenutnem stanju;



◆ Indikator odpornosti rezila

Indikator odpornosti rezila se spreminja z naraščajočo odpornostjo rezila. Ko indikator doseže 4–5 črtic , to pomeni, da rezilo doživlja veliko odpornost, hkrati pa opozarja, da je treba rezilo pravočasno očistiti in naoljiti zaradi intenzivne uporabe.

◆ Indikator oljenja

Indikator oljenja  bo utripal, ko (i) je strižnik deloval več kot 1 uro; in (ii) indikator odpornosti rezila ostaja na visoki ravni dlje časa. Indikator oljenja bo utripal, dokler vzdrževanje ni izvedeno. Po vzdrževanju bo naprava zaznala, da je raven odpornosti nižja, in indikator oljenja se bo izklopil.

◆ Indikator polnjenja

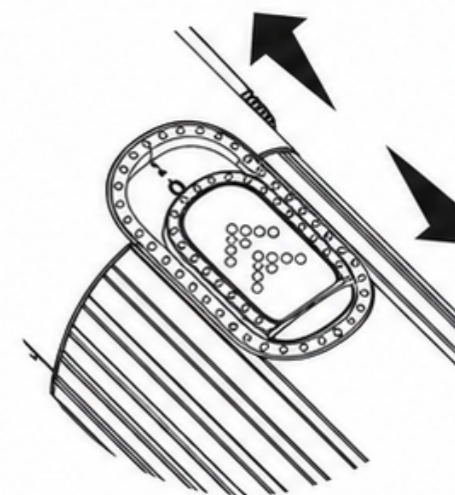
Ko je baterija strižnika prazna, bo lučka  pod stikalom in ikona  utripala ter tako opozarjala uporabnika, da je potrebno polnjenje strižnika.

Upravljanje stikala in nastavitve hitrosti:

O: Izklop;

I: Vklon (1. hitrost: 6000 RPM);

II: 2. hitrost: 7000 RPM

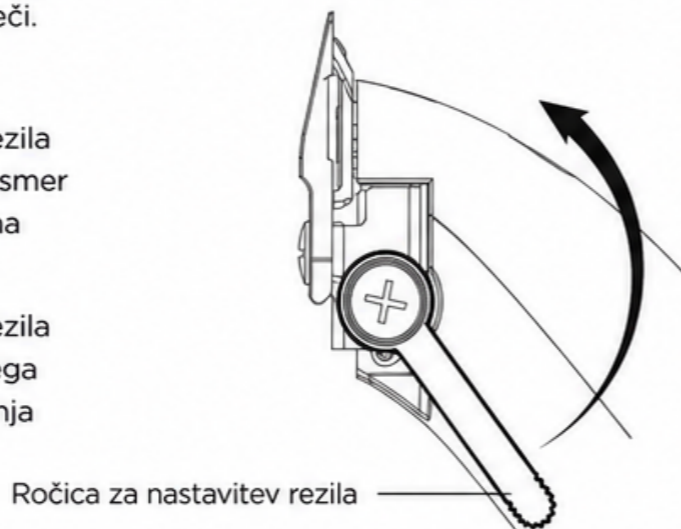


Delovanje ročice za nastavev rezila:

Naprava ima pet nastavev dolžine striženja (0,8 mm \ 1,4 mm \ 2,0 mm \ 2,8 mm \ 3,5 mm). Uporabnik lahko ročico prilagodi glede na dolžino las, ki jo želi doseči.

Kot je prikazano na desni:

- ◆ Če ročico za nastavev rezila premaknete v nasprotno smer urinega kazalca, se dolžina striženja zmanjša.
- ◆ Če ročico za nastavev rezila premaknete v smeri urinega kazalca, se dolžina striženja poveča.



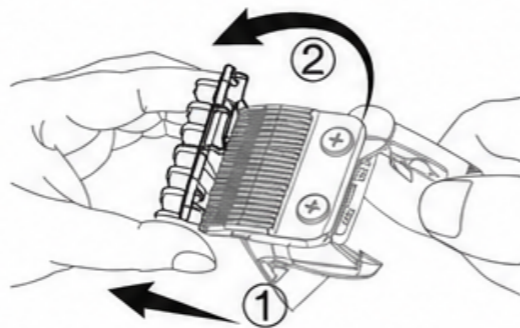
Ročica za nastavev rezila

Namestitev in odstranitev nastavka

Nastavek se uporablja za povečanje dolžine striženja. Velikost dolžine striženja je označena na vsakem nastavku (npr.: 1/2 #, 1 #, 1 1/2 #, 2 #, 3 #, 4 #, 5 #, 6 #, 7 #, 8 #).

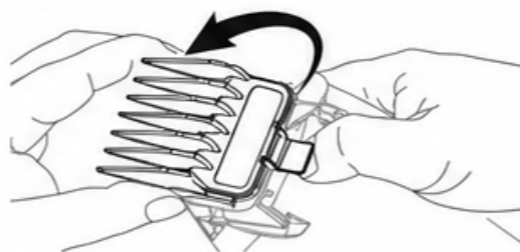
Namestitev nastavka:

Kot je prikazano na desni, poravnajte režo nastavka z ustreznim delom na napravi, nato nežno potisnite nastavek na napravo, dokler ne zaslišite »klik«, kar pomeni, da je namestitev nastavka zaključena.



Odstranitev nastavka:

Kot je prikazano na desni, lahko nastavek odstranite tako, da s prstom obrnete zadnji del nastavka navzgor.



Pred menjavo nastavka se prepričajte, da je strižnik izklopljen.

Nerazposobnim osebam ni dovoljeno razstavljati rezila.

Pri rokovanju z rezilom ne poskušajte rezila brusiti ali kakor koli spreminjati, da ne poškodujete naprave.

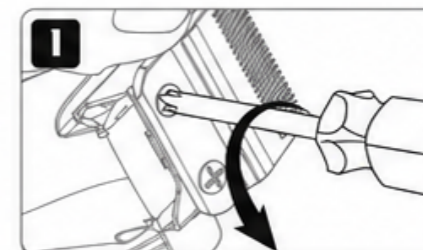


Pred uporabo natančno preberite navodila za vzdrževanje rezila. Pri odstranjevanju in nameščanju rezila dosledno upoštevajte navodila, da ne pride do nepravilne sestave.

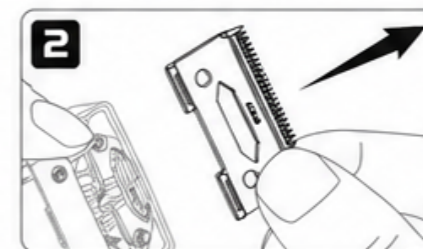
Po namestitvi rezila vedno natančno preverite, ali so vsi ustrezni deli pravilno in trdno nameščeni.

Kako razstaviti rezilo:

1. Kot je prikazano na sliki 1, držite glavno enoto z eno roko in z izvijačem odvijte vijak. Pri odstranjevanju fiksnega rezila ga podprite, da ne pade in se deli ne poškodujejo.

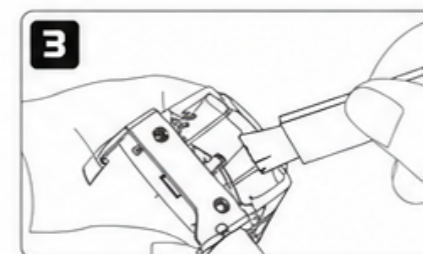


2. Kot je prikazano na sliki 2, podprite premično rezilo in nosilec rezila, preden ju odstranite.

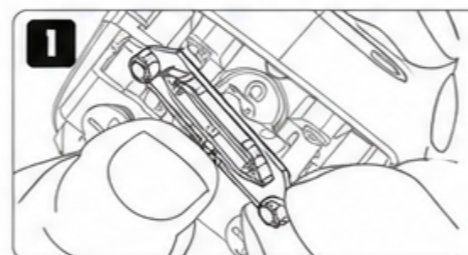


Čiščenje rezila:

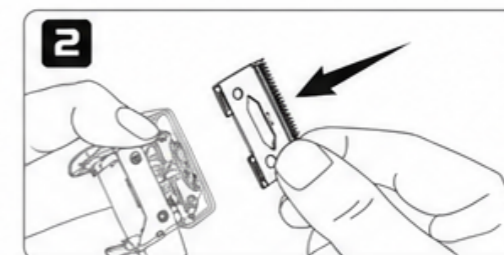
Kot je prikazano na sliki 3 na desni, po odstranitvi rezila z uporabo krtačke očistite notranjost strižnika, površino premičnega in fiksnega rezila ter morebitne ostanke na nosilcu rezila.



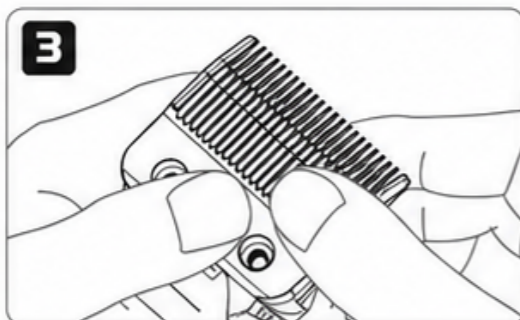
Namestitev rezila:



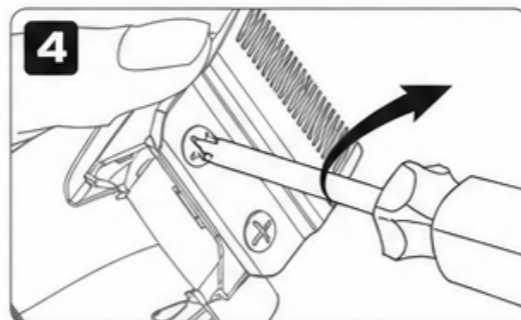
Postavite odstranljivi nosilec rezila na dva zatiča zunaj vzmeti.



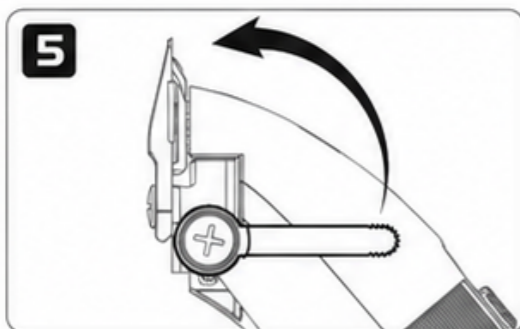
Namestite premično rezilo na odstranljivi nosilec rezila in se prepričajte, da je dobro nameščeno. 12



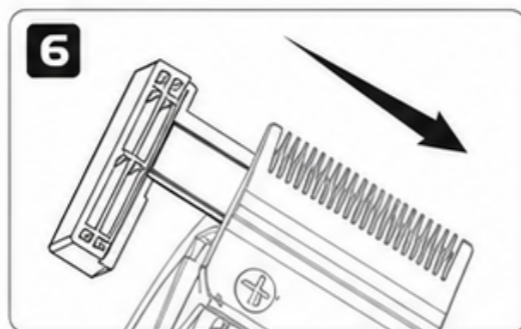
Prepričajte se, da je fiksno rezilo trdno pritisnjeno navzdol in poravnano z režami za vijake



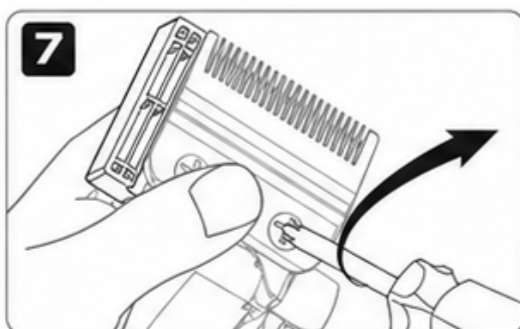
Vstavite vijake in jih obračajte v smeri urinega kazalca. Ne privijte popolnoma - pustite približno eno tretjino vijakov izpostavljenih



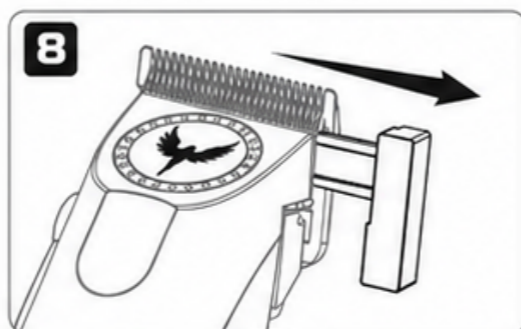
Ročico premaknite v nasprotno smer urinega kazalca, da se premično rezilo potisne naprej



Vstavite orodje za nastavitev rezila. Nato poskrbite, da sta zgornje in spodnje rezilo centrirani ter vzporedni.



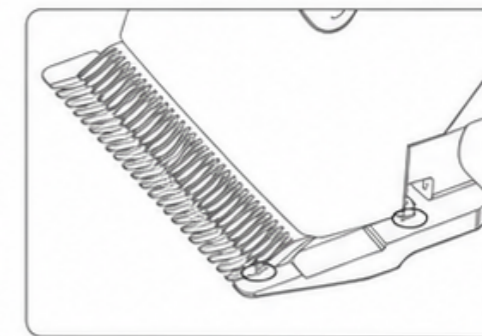
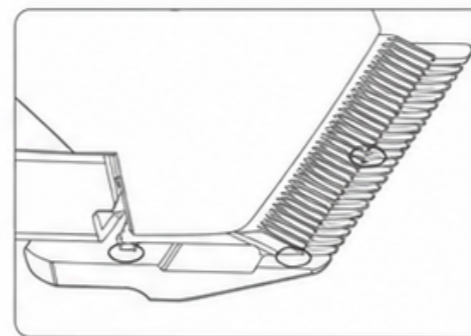
Držite fiksno rezilo in privijte vijake



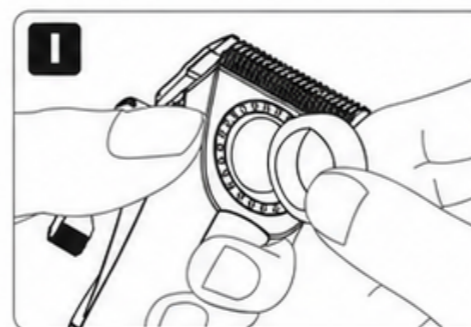
Odstranite orodje za nastavitev rezila, s čimer je sestava zaključena

Kako oljiti rezilo:

Kot je prikazano na sliki desno, nanesite 1–2 kapljici mazalnega olja na 5 mest rezila. Rezilo oljete vsakič, ko nastavite ali zamenjate rezilo. Za boljšo učinkovitost je priporočljivo, da rezilo oljete po eni uri uporabe.



Postopek zamenjave dekorativnega dela:



S priskom se prisesajte na površino dekorativne ploščice in jo potegnite ven.



Vstavite nadomestni dekorativni del in poskrbite, da je stabilno nameščen in da ni ohlapen.

ODPRAVLJANJE TEŽAV

TEŽAVE	REŠITVE
Rezilo se zatika zaradi las.	1. Očistite rezilo in nanesite mazalno olje. 2. Zamenjajte originalno rezilo.
Rezilo se pregreva.	1. Očistite rezilo in nanesite mazalno olje. 2. Zamenjajte originalno rezilo.
Strižnik ne deluje.	1. Napolnite strižnik. 2. Vrnite ga v tovarno na vzdrževanje.
Med polnjenjem ni odziva.	1. Preverite povezavo med strižnikom, napajalnikom in električno vtičnico. 2. Vrnite ga v tovarno na vzdrževanje.
Zvok strižnika je preglasen.	1. Preverite, ali je rezilo pravilno nameščeno. 2. Očistite rezilo in nanesite mazalno olje.

GARANCIJA

Vsi izdelki HH Simonsen imajo 12-mesečno garancijo. Prosimo, da kot dokazilo o datumu nakupa shranite originalni račun ali račun. Okvarjen strižnik je treba vrniti na originalno mesto nakupa v originalni embalaži in skupaj s to garancijo ter dokazilom o nakupu. Garancija velja le, če je aparat uporabljen v skladu z varnostnimi navodili.

Garancija ne velja v naslednjih primerih:

- Poškodbe zaradi običajne obrabe, vključno z odkruški, praskami, odrgninami, razbarvanjem ali bledenjem in poškodbe napajalnega kabla.
- Poškodbe zaradi malomarnega ali nepravilnega transporta.
- Poškodbe zaradi napačne uporabe, neustrezne napetosti ali čiščenja.
- Poškodbe zaradi malomarnosti, razstavljanja ali padca.
- Poškodbe zaradi popravila ali spremembe, ki niso izvedene s strani originalnega proizvajalca ali njegovega pooblaščenega zastopnika.
- Druge poškodbe, ki niso nastale zaradi napak v materialu ali izdelavi.
- Poškodbe rezila strižnika.